



**FANTASY
DELUXE**

VON

PETER BENNER

Fantasy Deluxe

von

Peter Benner

Hosted by Zulu-Ebooks.com

Dieser Fotoband zeigt eine Auswahl von 100 experimentellen Fotos aus meinem Bestand von über eintausend digitalisierten Dias

Da bei der Digitalisierung der Dias oft die Leuchtkraft und Klarheit vieler Aufnahmen verloren ging, habe ich diese Fotos am Computer nachbearbeitet. Dabei wurden Helligkeit, Kontrast und Bildschärfe so angepasst, dass die Fotos so weit wie möglich wieder dem Original entsprachen.

Fast alle der gezeigten Aufnahmen machte ich mit einer Pentax Spiegelreflex-Kamera zwischen 1980 und 1990, die Fotos für die Spiegelungen entstanden zwischen 2000 und 2015 mit einer Digital-Kamera / Fujifilm FinePix S5800. Diese Aufnahmen setzte ich dann am Computer als Vierfach-Spiegelung zusammen, so dass jeweils exakt ein Viertel des Bildes der Originalfotografie entspricht, die drei anderen Teile sind Spiegelungen des Originals.

Die meisten Fotos kamen jedoch durch Verdopplung von Dias zustande. Dafür benutzte ich ein Leuchtpult, auf dem ich verschiedene Bilder übereinander legte, und wenn es mir passend erschien, diese dann fest in einen Diarahmen einschloss. Eine andere Technik bestand darin, zwei unterschiedliche Dias mit zwei Diaprojektoren auf dieselbe Leinwand zu projizieren und das Ergebnis dann nochmals ab zu fotografieren. Was natürlich sehr viel aufwendiger war, aber der Kreativität mehr Spielraum gab, da ich hierbei die Möglichkeit hatte die Dias so lange gegeneinander zu verschieben bis ich einen geeigneten Ausschnitt fand der mir gefiel. Die zweite Möglichkeit bestand darin, ein Dia scharf einzustellen und das andere verschwommen darüber oder darunter zu legen, was wieder ganz andere Effekte ergab. Außerdem hatte ich eine größere Sammlung von Vorsatzlinsen wie Polfilter, Brechungslinsen, Farbverlauffilter usw. für die Spiegelreflex-Kamera, die ich mitunter auch als Vorsatz für die Diaprojektoren zweckentfremdete. Bei einigen Fotos habe ich auch S/W-Negative mit Dias kombiniert, und elf Aufnahmen zeigen Mikro-Kristalle bei achtzigfacher Vergrößerung die mit einem Mikroskopiovorsatz entstanden, der an Stelle eines Objektivs direkt an der Spiegelreflex-Kamera befestigt wurde. Durch zwei gegeneinander verdrehte Polarisationsfilter-Folien entstand die Farbigkeit der aufgenommenen Kristalle, die an sich fast nur aus Graustufen bestanden. Indem ich Salz, Zucker, Natron oder auch Vitamin-C-Pulver in Wasser auflöste, diese auf eine Glasscheibe auftrug und anschließend trocknen ließ, kristallisierten diese Substanzen und bildeten winzige dreidimensionale kristalline Muster und Landschaften.

Es ergaben sich bei der Beschäftigung mit den Dias vielfältige Möglichkeiten, die ich mit digitaler Fotobearbeitung so nicht habe. Sowohl die analoge als auch die digitale Bildbearbeitung haben ihre Vor- und Nachteile, und am sinnvollsten finde ich es sie zu kombinieren. Als Hobbyfotograf finde ich persönlich die analoge, sprich „handwerkliche“ Technik weitaus kreativer als die digitale Bearbeitung mit Fotoprogrammen. Mir hat sie einfach mehr Spaß gemacht, und viele digitale Fotos sind mir einfach „zu schön“, „zu glatt gebügelt“, wirken auf mich zu gekünstelt und dadurch steril und emotionslos. Und Kunst im weitesten Sinn hat immer etwas mit Emotionen, mit dem Wecken von Gefühlen zu tun, alles andere ist Handwerk – was aber nicht abwertend gemeint ist. Jede Art der Kreativität hat ihren Stellenwert und ich glaube, die Grenze zwischen Handwerk und Kunst zieht jeder kreativ Arbeitende für sich an anderer Stelle. Jeder der sich auf irgendeine Weise schöpferisch betätigt

entwickelt im Laufe der Zeit seine eigenen Ideen, Rezepte und Konzepte, die er liebt und mit denen er gerne arbeitet da sie ihn inspirieren und die Phantasie beflügeln.

Da ich einige Semester Grafik-Design und Freie Malerei studiert habe, bin ich natürlich visuell „vorbelastet“. Im Lauf der Jahre hat sich mein Interesse an Grafik und Malerei jedoch allmählich in Richtung Kunsthandwerk, Jahre später dann zur Fotografie hin verschoben. Und heute, wieder ein paar Jahrzehnte später, sind das Schreiben als auch das Musizieren - im akustischen als auch im elektronischen Bereich - für mich die kreativsten und interessantesten Ausdrucksmöglichkeiten. So wechseln meine Interessen alle paar Jahre oder Jahrzehnte, und um mich gut und lebendig zu fühlen muss ich regelmäßig kreativ und schöpferisch arbeiten. Meine zwei Leitsätze des kreativen Arbeitens sind: „Learning by doing“ und „Der Weg ist das Ziel“. Oder anders ausgedrückt: Der kreative und schöpferische Prozess, den ich als meinen inneren und ureigenen Zustand definiere und erfahre, ist mir persönlich wichtiger und erstrebenswerter als das Ergebnis dieses Prozesses. Was das Ergebnis aber nicht schmälert, denn andererseits kann nur über das was in irgendeiner Form, einer „Konserve“ festgehalten wurde der Andere, unser Gegenüber, ein wenig des kreativen Prozesses nachvollziehen und nachempfinden. Und für mich selbst ist ein Foto, eine Zeichnung oder ein eigenes Musikstück eine Art Erinnerung an kreative Phasen mit unterschiedlichsten Mitteln und Methoden.

Ich habe im Folgenden versucht die 100 Fotos möglichst abwechslungsreich zu präsentieren, unter jedem einzelnen Bild findet man einen Titel sowie eine kurze Erläuterung zur Entstehung und / oder zur angewandten Technik.

Und nun viel Spaß und kreative Anregungen beim Betrachten!

Copyright

Alle Rechte auf die in diesem Ebook veröffentlichten Texte und Fotos liegen bei Peter Benner

Dieses Ebook einschließlich seiner Teile ist urheberrechtlich geschützt. Nachdruck, verändern, vervielfältigen, Verkauf, auszugsweise Einstellung ins Internet sind ohne schriftliches Einverständnis des Autors nicht gestattet.

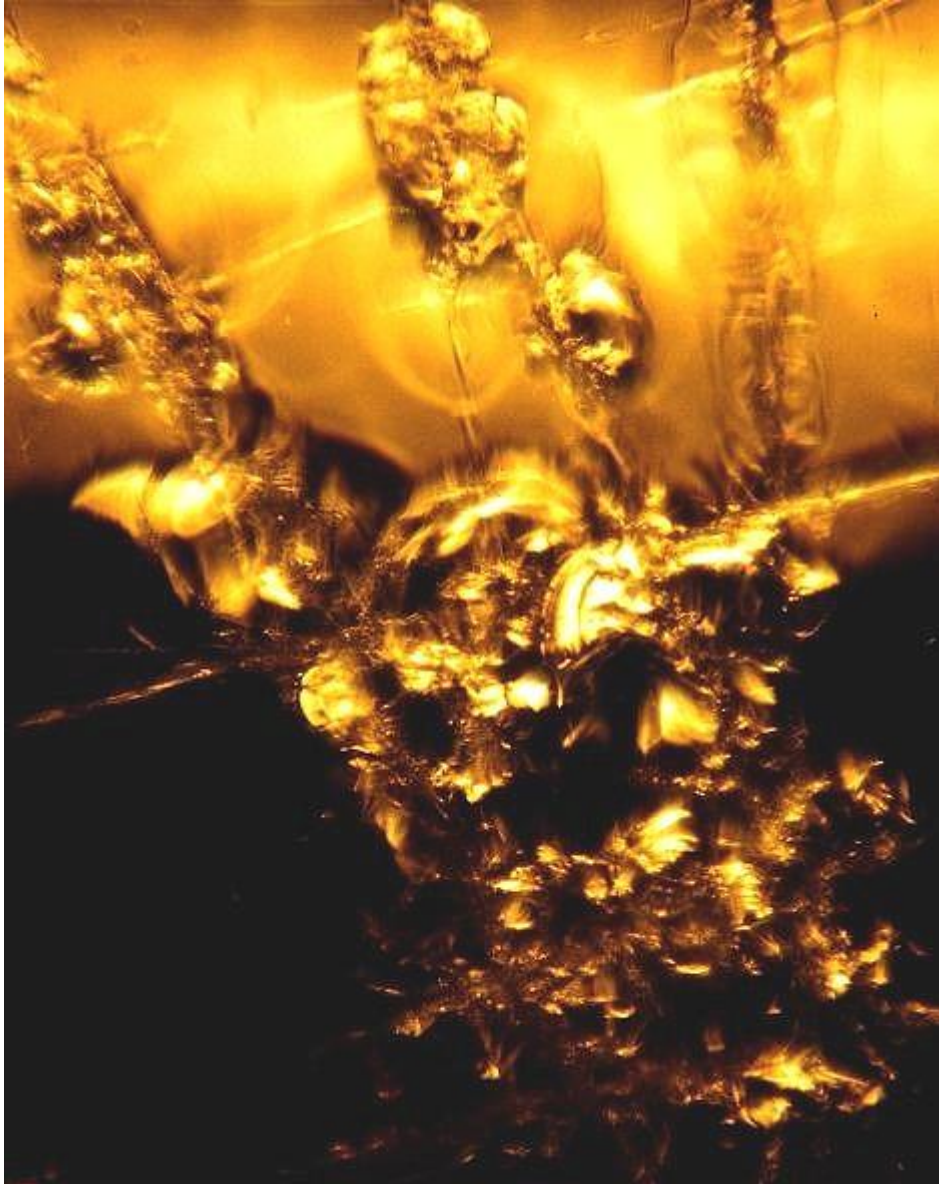
Veröffentlicht im Dezember 2018

Copyright © 2018 Peter Benner. Alle Rechte vorbehalten.

Kontakt E-Mail: phkbenner52@web.de

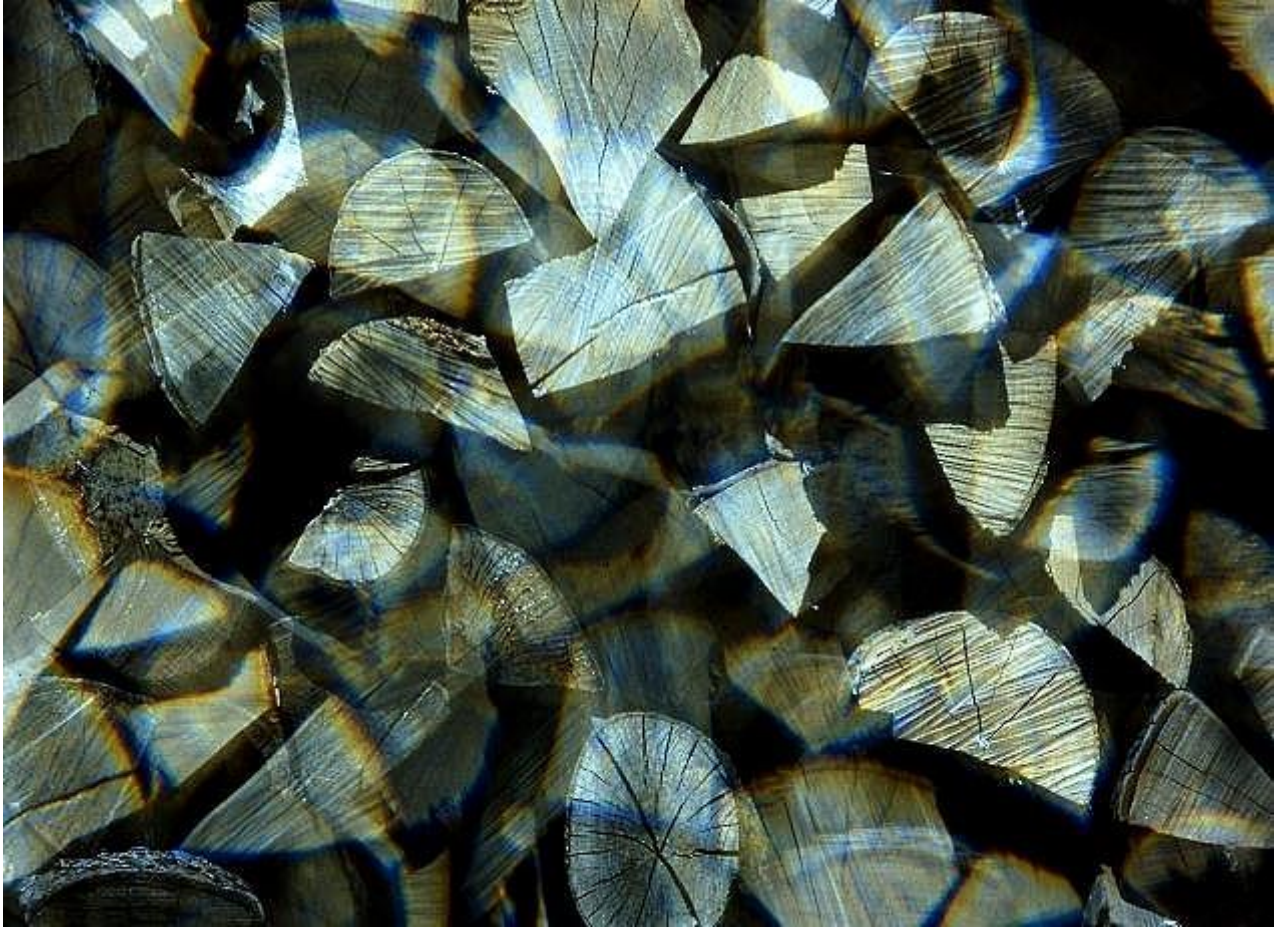
Link zum YouTube-Kanal mit meinen Musiktiteln:

<https://www.youtube.com/channel/UCpLZW12PXVgwPMR4v3NulzQ/videos>



-- GOLDBRUCH --

*Eingeritztes und gesplittertes ca. 2mm dickes Glas,
mit goldgelber Folie hinterlegt*



-- HOLZSTOSS --

*Doppeldia, gestapeltes Holz, zweites Dia gleiche Aufnahme
seitenverkehrt und mit Filter verfremdet darunter gelegt*



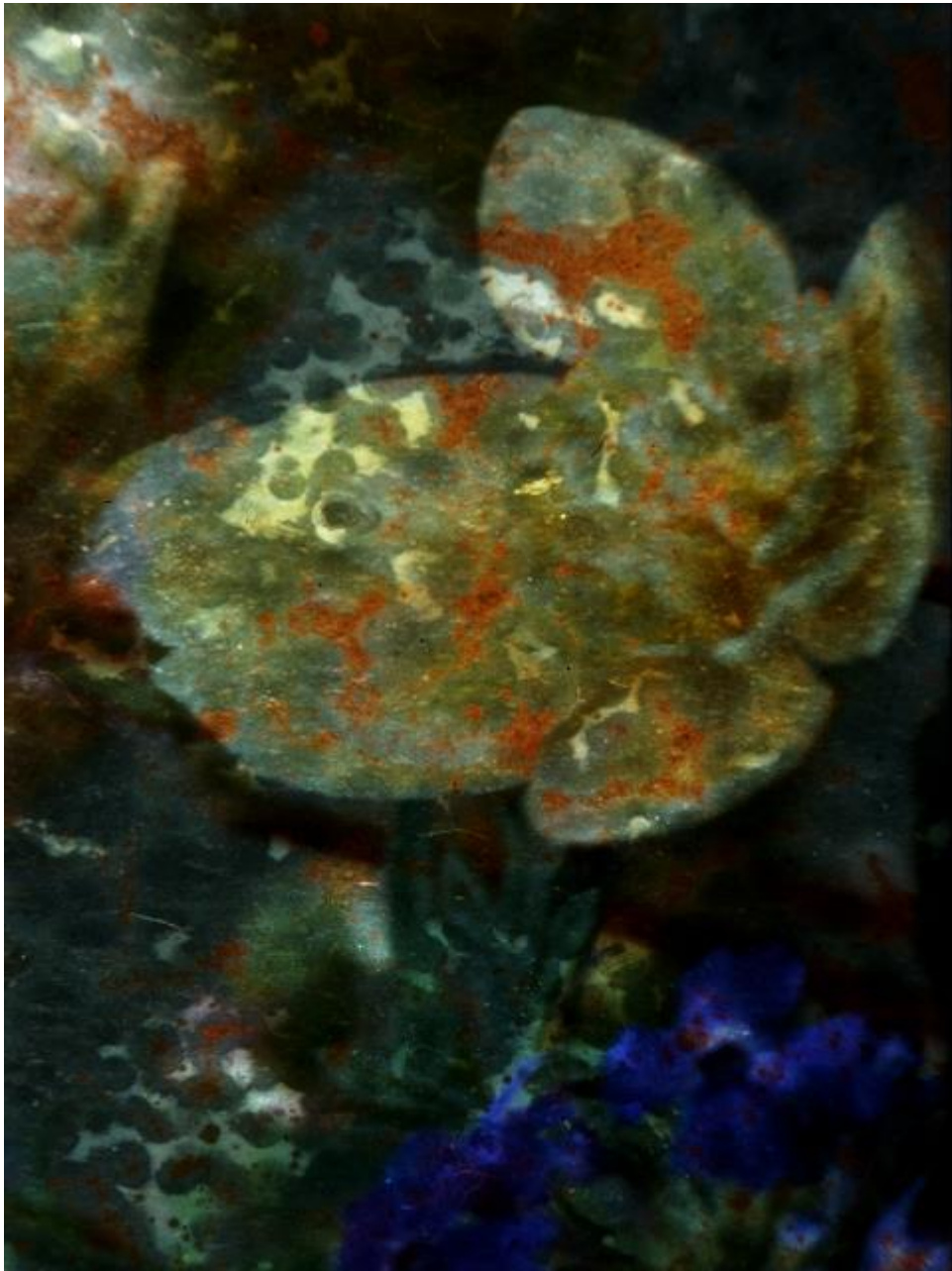
-- ROTER ACHAT --

*Vierfach-Spiegelung einer von hinten beleuchteten
gelblich-rötlichen Achatplatte*



-- IN DER WIESE --

Doppeldia, Gräser auf einer Wiese kombiniert mit der Aufnahme von Mikro-Kristallen



-- BUNTFISCH --

*Doppeldia, Mineral Heliotrop kombiniert mit einer
Aufnahme von Pflanzen und Blüten*



-- DIMENSIONSTOR --

*Zwei Dias, Herbstwald kombiniert mit der Nahaufnahme
eines Glaskolbens einer zerbrochenen Glühbirne*



-- KIRMESLICHTER --

Nachtaufnahme mit Stativ, eine Sekunde Belichtungszeit



-- KRISTALLGEBIRGE --

*Mikroskopaufnahme von Mikrokristallen
durch zwei Polarisationsfilter*



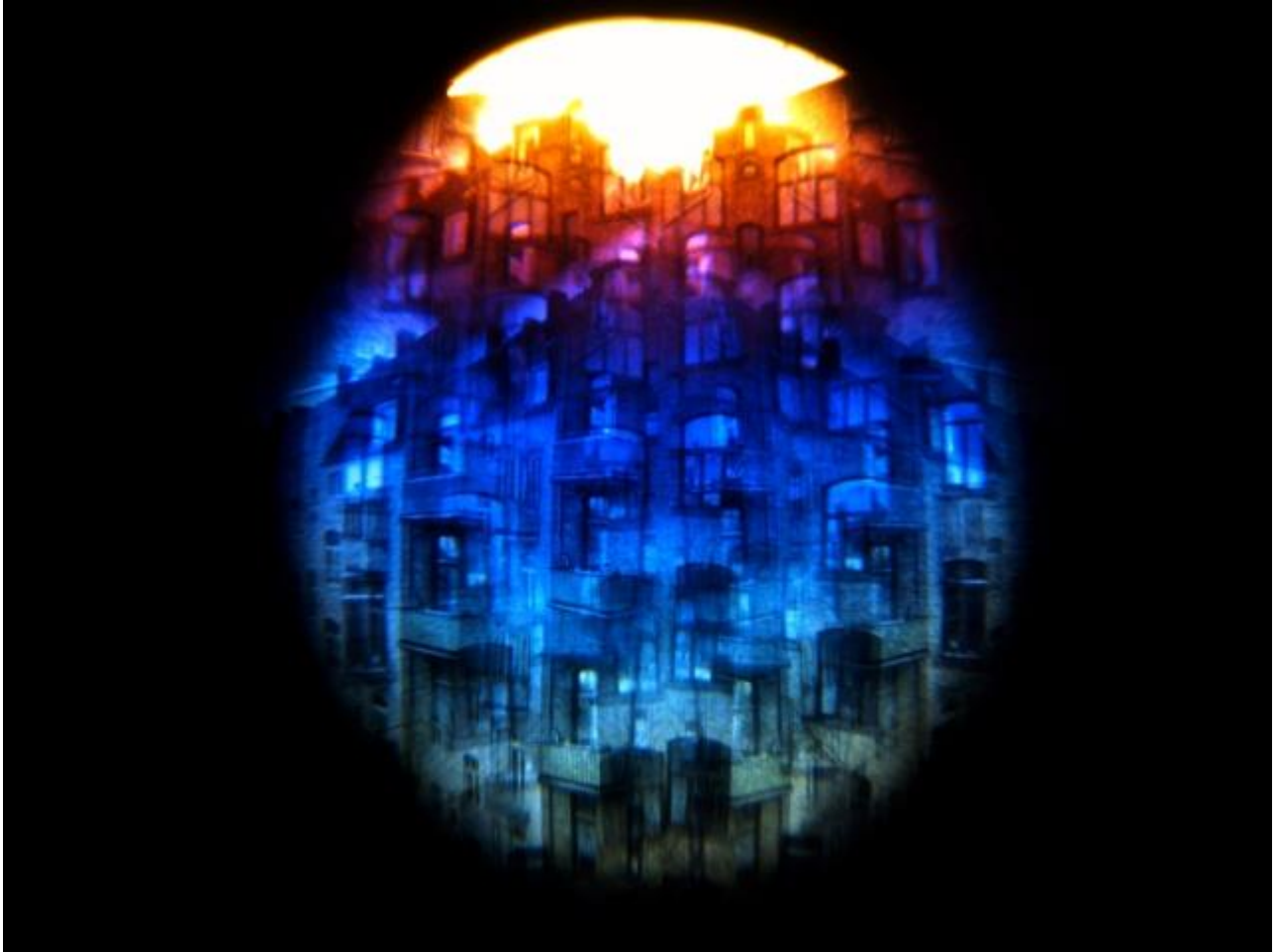
-- WASSERWELT --

*Durchsichtige Kunststoffolie auf Metallfolie,
dazwischen etwas Wasser*



-- STERNENSCHIFF --

*Gefrorenes Wasser auf dunklem Boden mit
Schneeflocken auf der Oberfläche*



-- HINTERHAUSFASSADE--

*Doppeldia, Hinterhaus durch Mehrfach-Prisma mit Farbverlauf,
eingerahmt mit der Nahaufnahme einer Kerzenflamme*



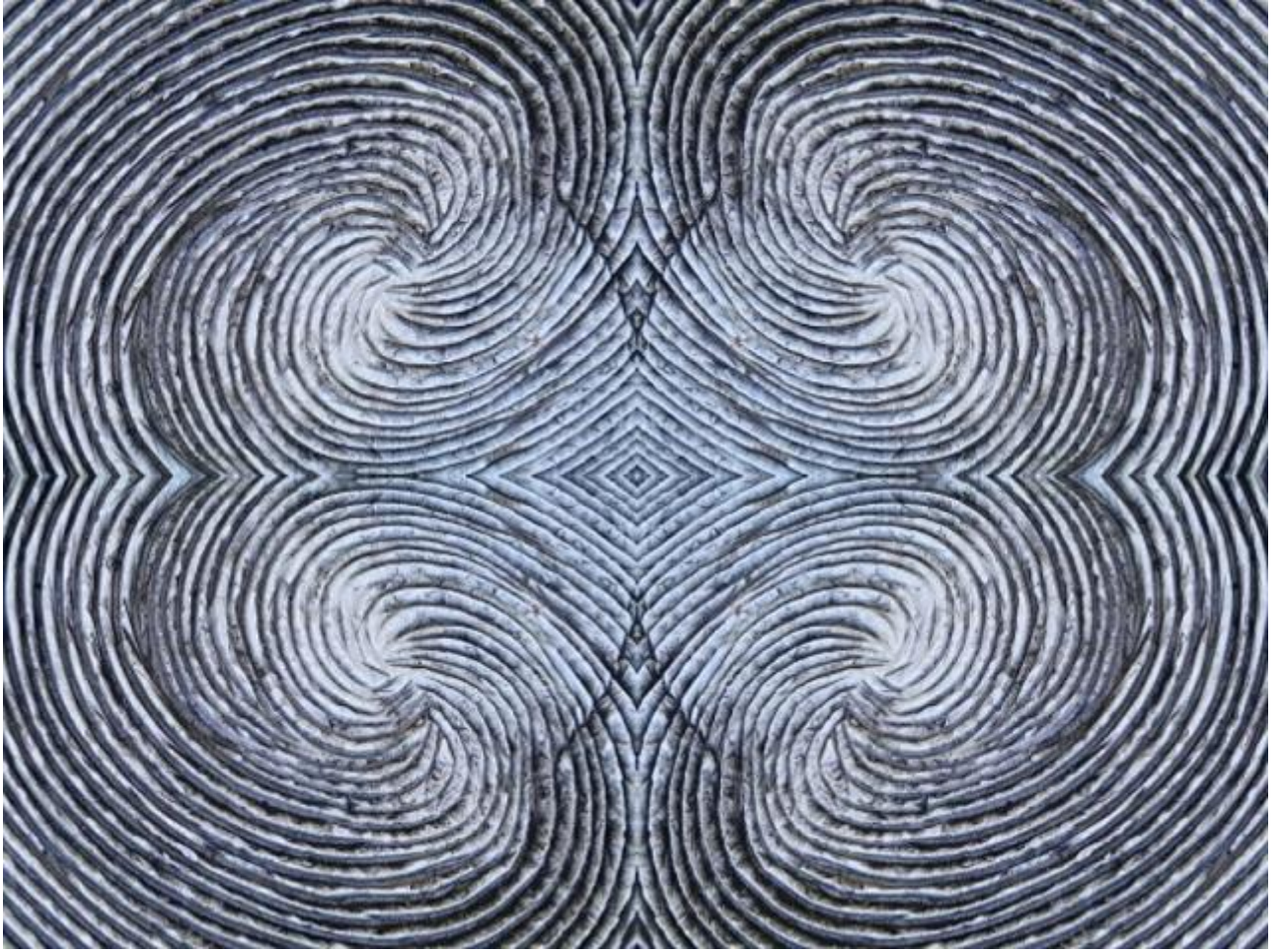
-- SCHMETTERLING --

*Doppeldia, Schmetterling auf Grashalm, unterlegt mit
der unscharfen Aufnahme eines Steines*



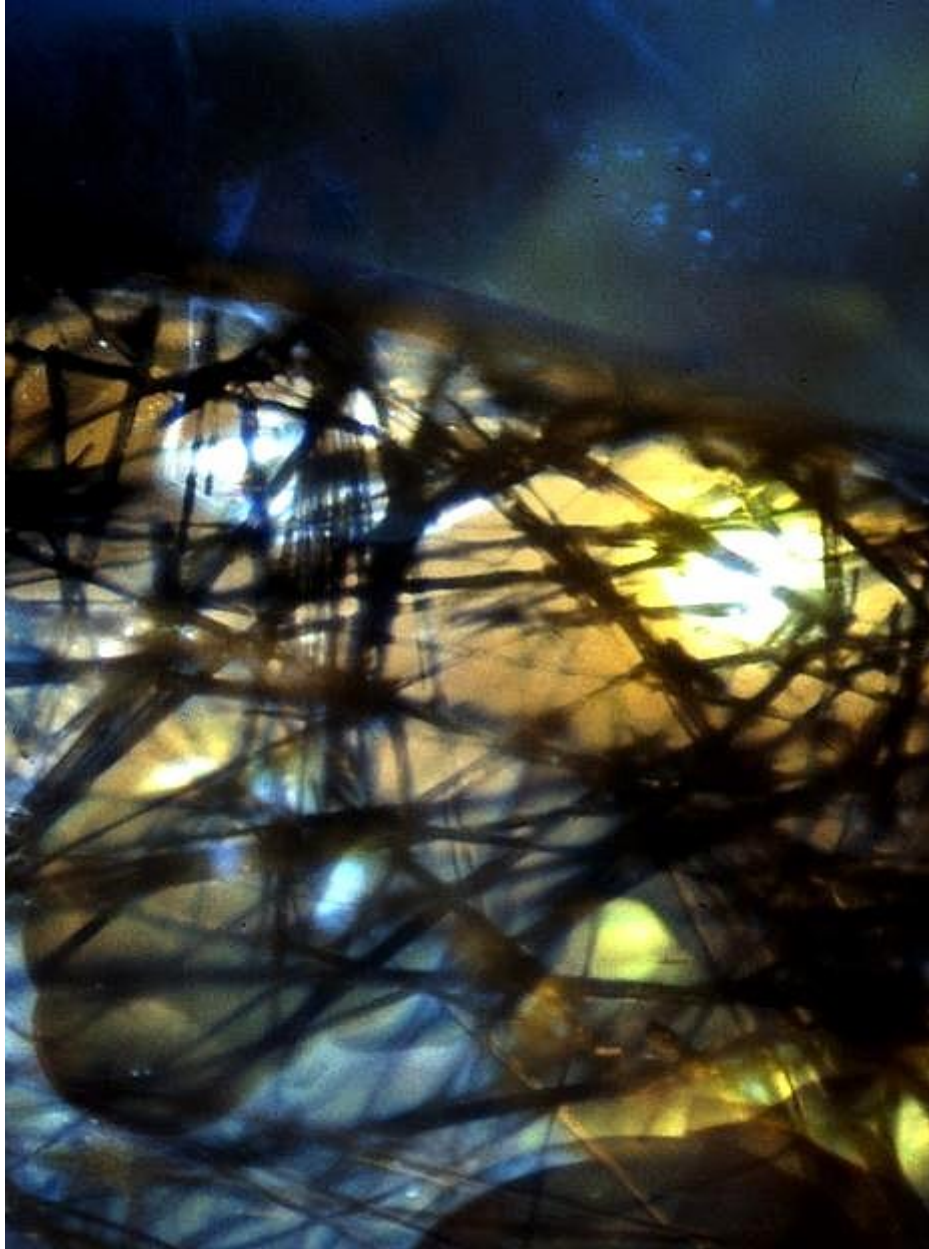
-- GLASFLUSS --

*Mikroskopaufnahme einer Glasstruktur mit starker
seitlicher Halogen-Beleuchtung*



-- STEINSTRUDEL --

*Vierfach-Spiegelung, Detailaufnahme einer
Bildhauerarbeit in grauem Granit*



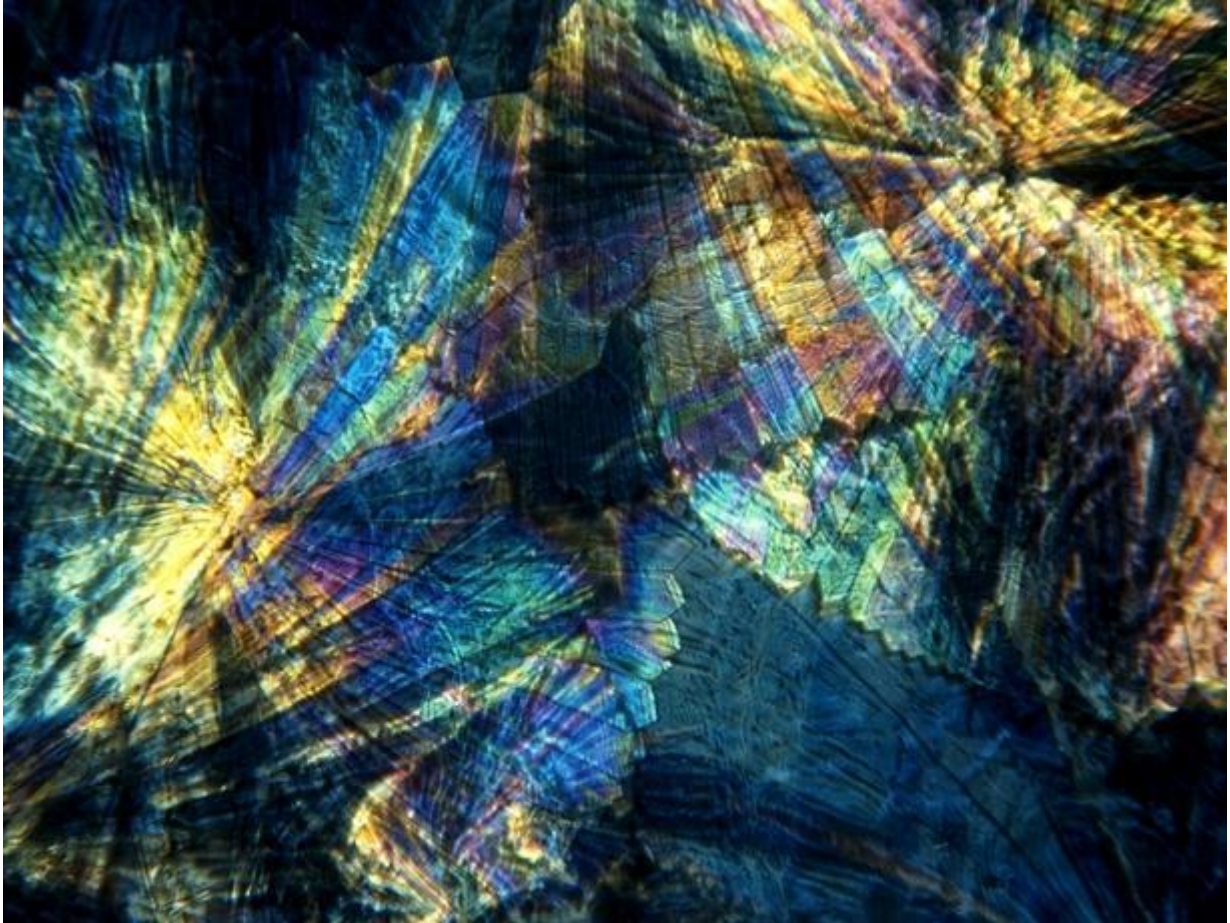
-- STEINLICHTER --

*Doppeldia, zwei Nahaufnahmen: Feuerachat kombiniert
mit Turmalin-Quarz*



-- FEUERWALD --

*Zwei Dias, bewaldeter Hügel kombiniert mit der
Nahaufnahme einer roten Blüte*



-- ASCORBINBLÜTEN --

*Zwei Dias, beides Mikroskopaufnahmen von kristallisiertem
Vitamin C, mit Polarisationsfilter*



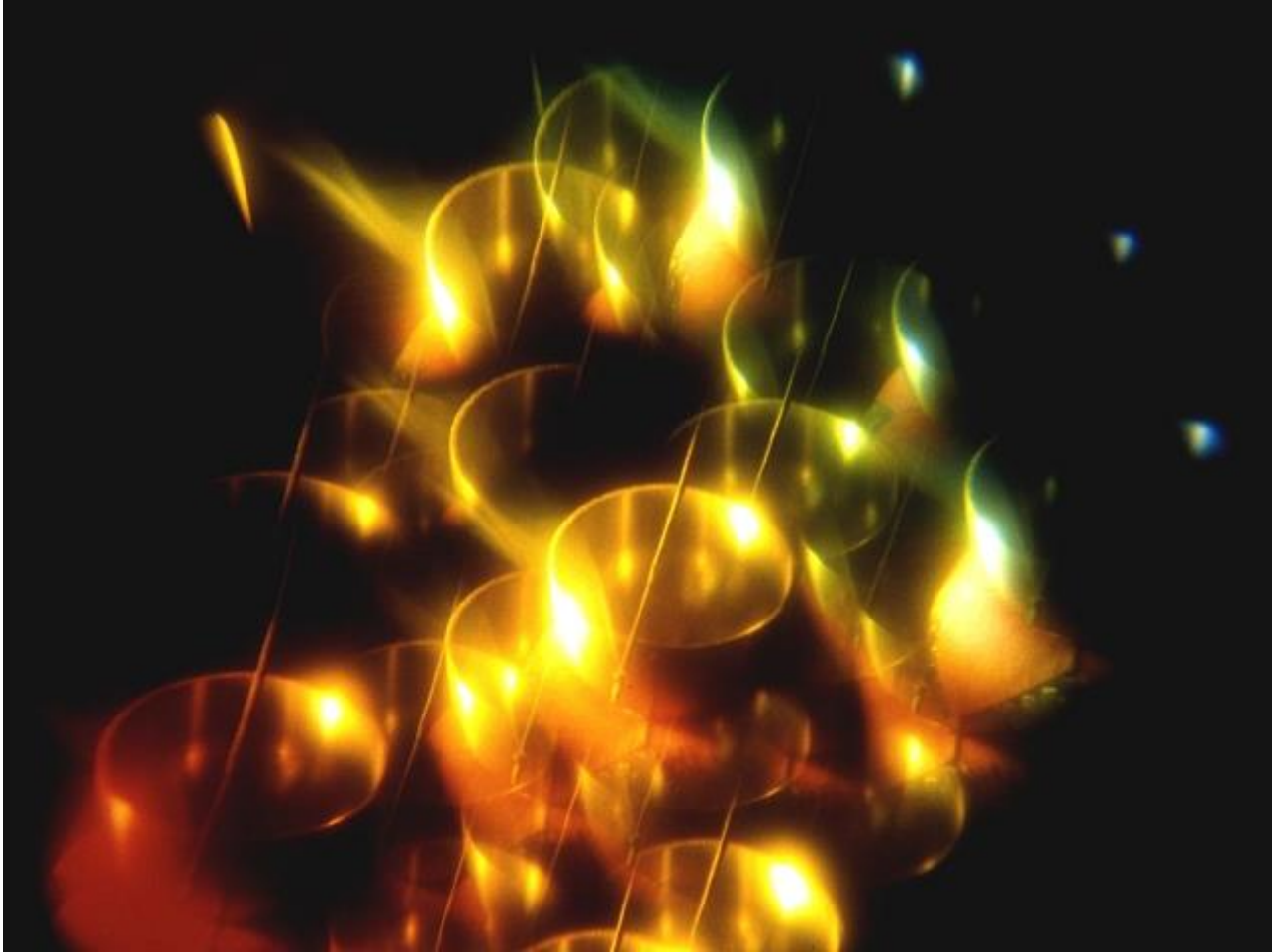
-- SEIFENBLASEN --

*Doppeldia, Landschaft durch Prismenlinse, überlagert mit
einer Nahaufnahme von Seifenblasen*



-- ARCHITEKTUR --

Vierfachspiegelung und Farbverfremdung eines Ausschnittes der Außenfassade des Limburger Doms



-- KLANGSCHALE --

*Eine einzelne Klangschale mit Räucherwerk, fotografiert durch zwei
Prismen-Vorsätze mit Farbverlauffilter*



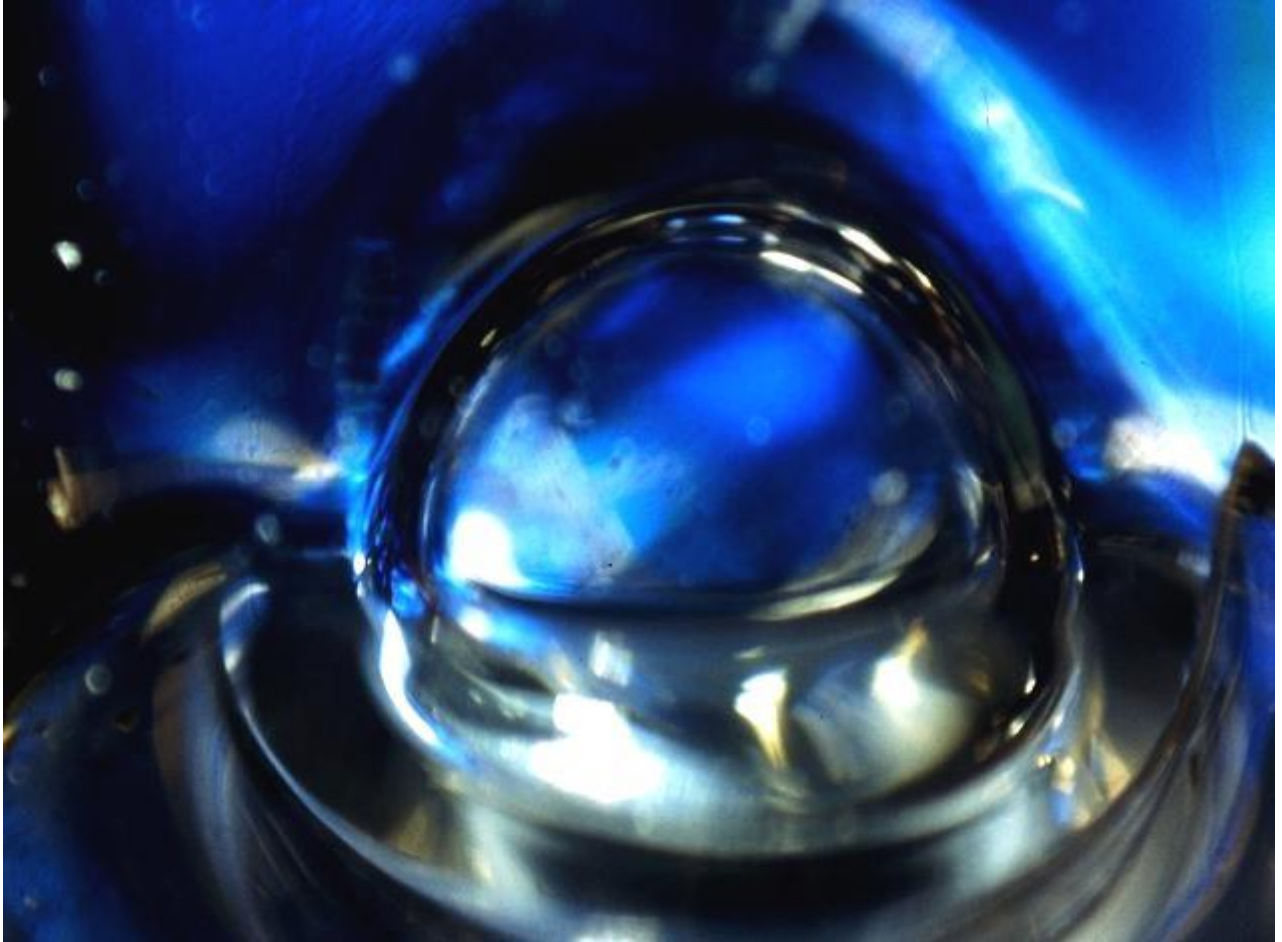
-- KRISTALLWELT --

*Mikroskopaufnahme von kristallisierter Natronlauge auf Glas,
Farbeffekte durch Polarisationsfilter*



-- KORNÄHREN --

Verätztes und perforiertes Dia von Körnähren



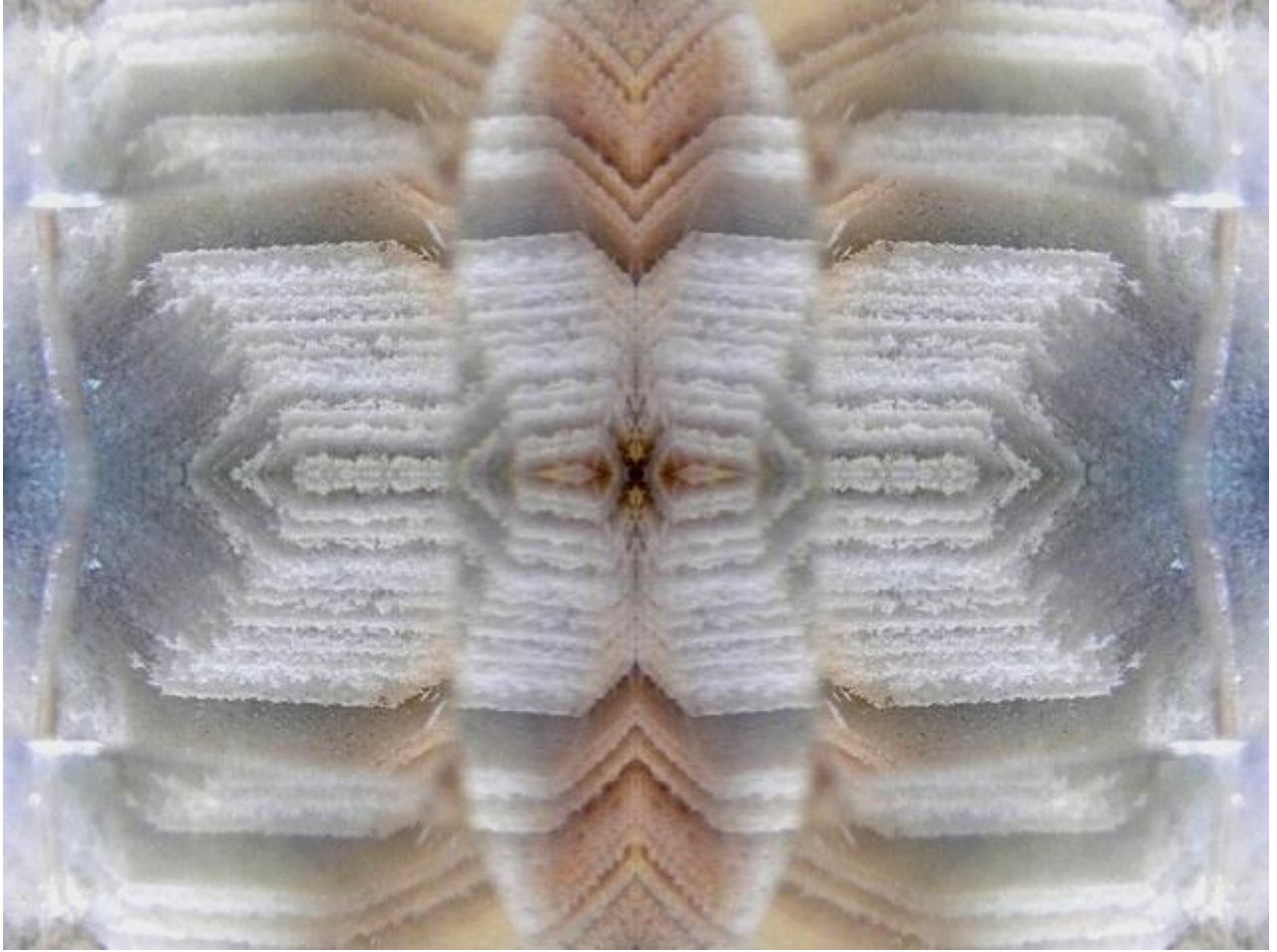
-- UNBEKANNTES FUGOBJEKT --

*Nahaufnahme des Glaskolbens im Inneren
einer zerbrochenen Glühbirne*



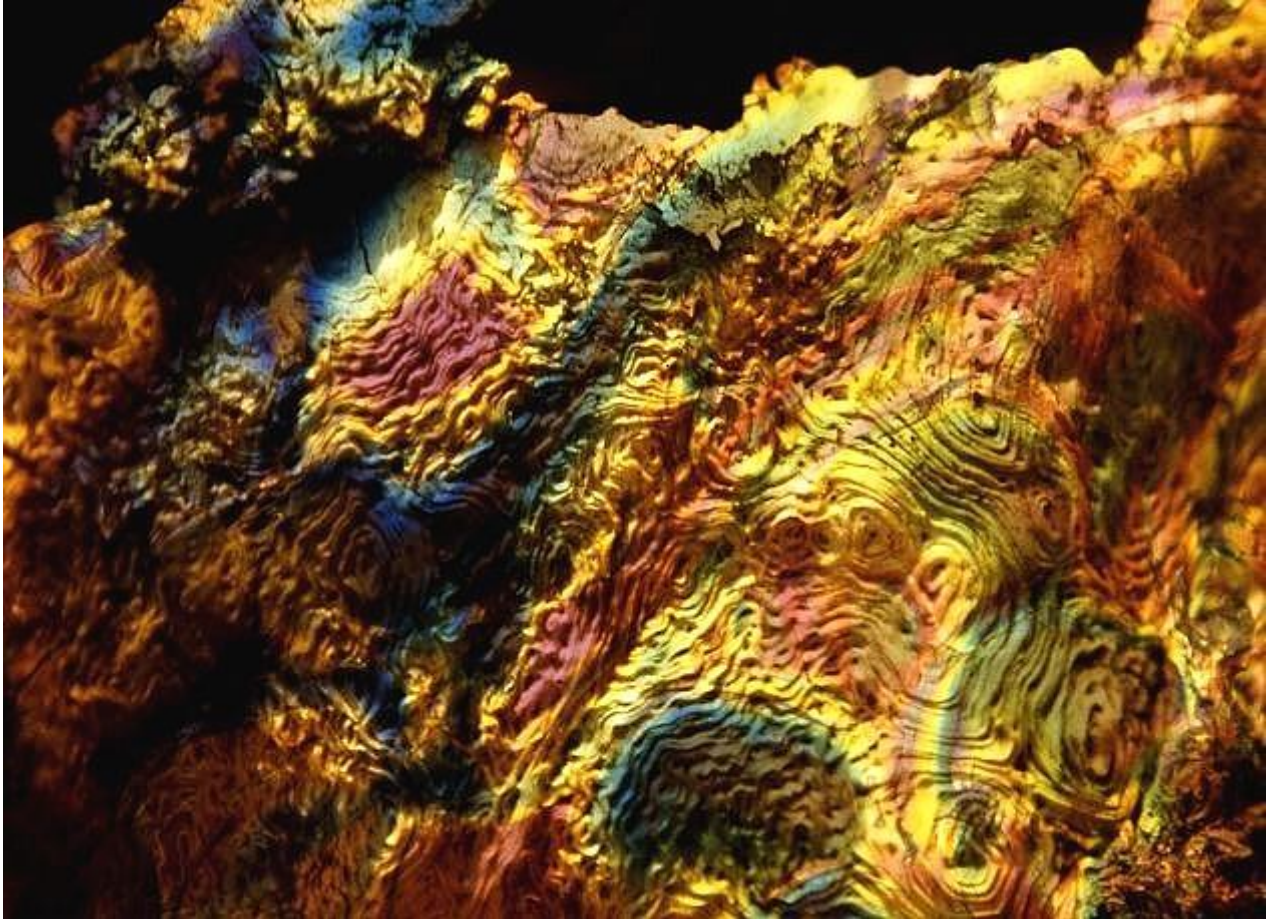
-- SELBSTBILDNIS --

*Selbstbildnis hinterlegt mit getrocknetem
und gepresstem Laubblatt*



-- PHANTOMKRISTALL --

*Vierfachspiegelung, Nahaufnahme der unzähligen Ablagerungsschichten
in einem Phantom-Bergkristall*



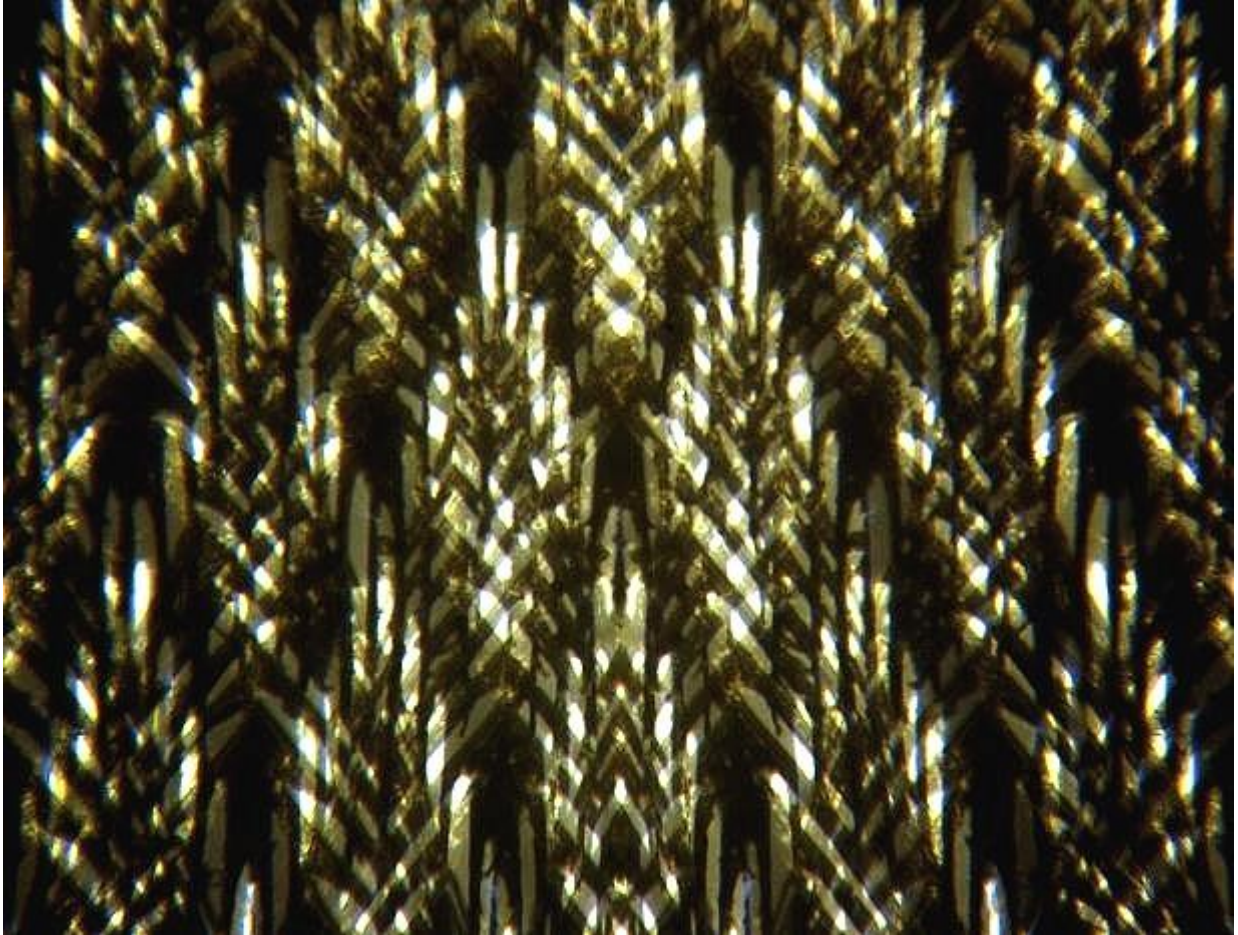
-- MAGISCHES HOLZ --

*Doppeldia, Wurzelholz kombiniert mit der unscharfen
Aufnahme von bunten Blüten*



-- SCHLANGENBÄUME --

*Doppeldia, eine Waldaufnahme mit Blaufilter kombiniert
mit zwei gebogenen Bäumen*



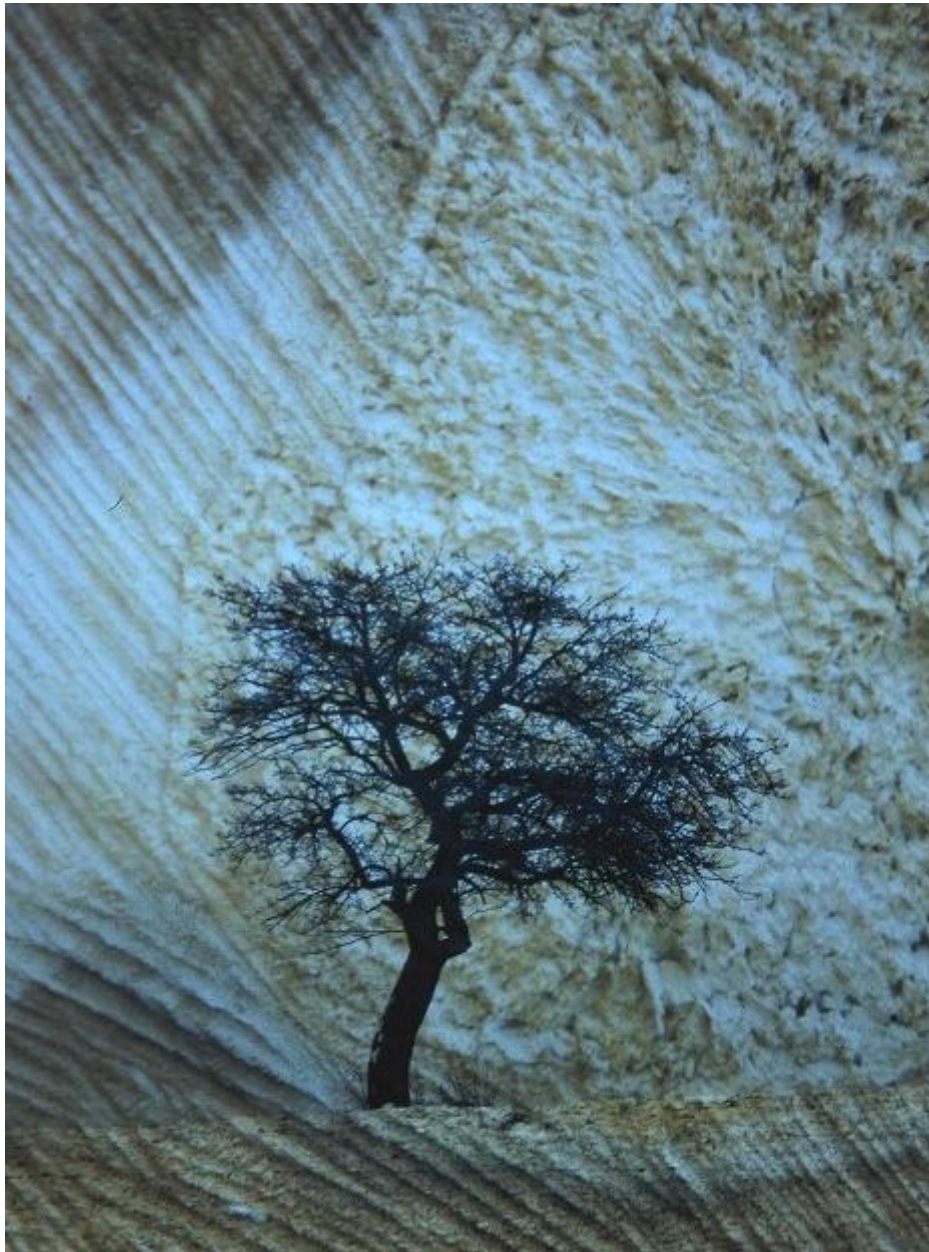
-- FEDERSTRUKTUREN --

*Zwei Mikroskopaufnahmen von Vogelfedern, seitenverkehrt
übereinander gelegt*



-- LICHTKREISEL --

*Auf der Kirmes mit Stativ fotografiert,
eine Sekunde Belichtungszeit*



-- HOLZLANDSCHAFT --

*Doppeldia, Baum kombiniert mit gesägtem Querschnitt
durch einen Baumstamm*



-- FARNBLÄTTER --

Farn im Gegenlicht fotografiert, stark unterbelichtet



-- LICHTPFLANZE --

*Doppeldia, Grasbüschel kombiniert mit Blättern
durch Prismen-Objektiv aufgenommen*



-- FEDERKRISTALLE --

*Mikroskopaufnahme von kristallisierter Natronlauge auf Glas,
Farbeffekte durch Polarisationsfilter*



-- SONNENUNTERGANG --

Doppeldia, Kleber auf Glas, kombiniert mit dem Foto eines Sonnenuntergangs durch einen roten Filter



-- BAUMBLÜTE --

*Doppeldia, abgesägter Baumstamm, hinterlegt mit
der Nahaufnahme von Blüten*



-- BERGKRISTALL --

*Vierfachspiegelung, Nahaufnahme im Inneren
eines Bergkristalls*



-- BACHLAUF --

Doppeldia, Bachlauf mit Baumstamm im Wasser, das zweite Foto eines Landschafts-Jaspis überlagert die Wellen im Wasser



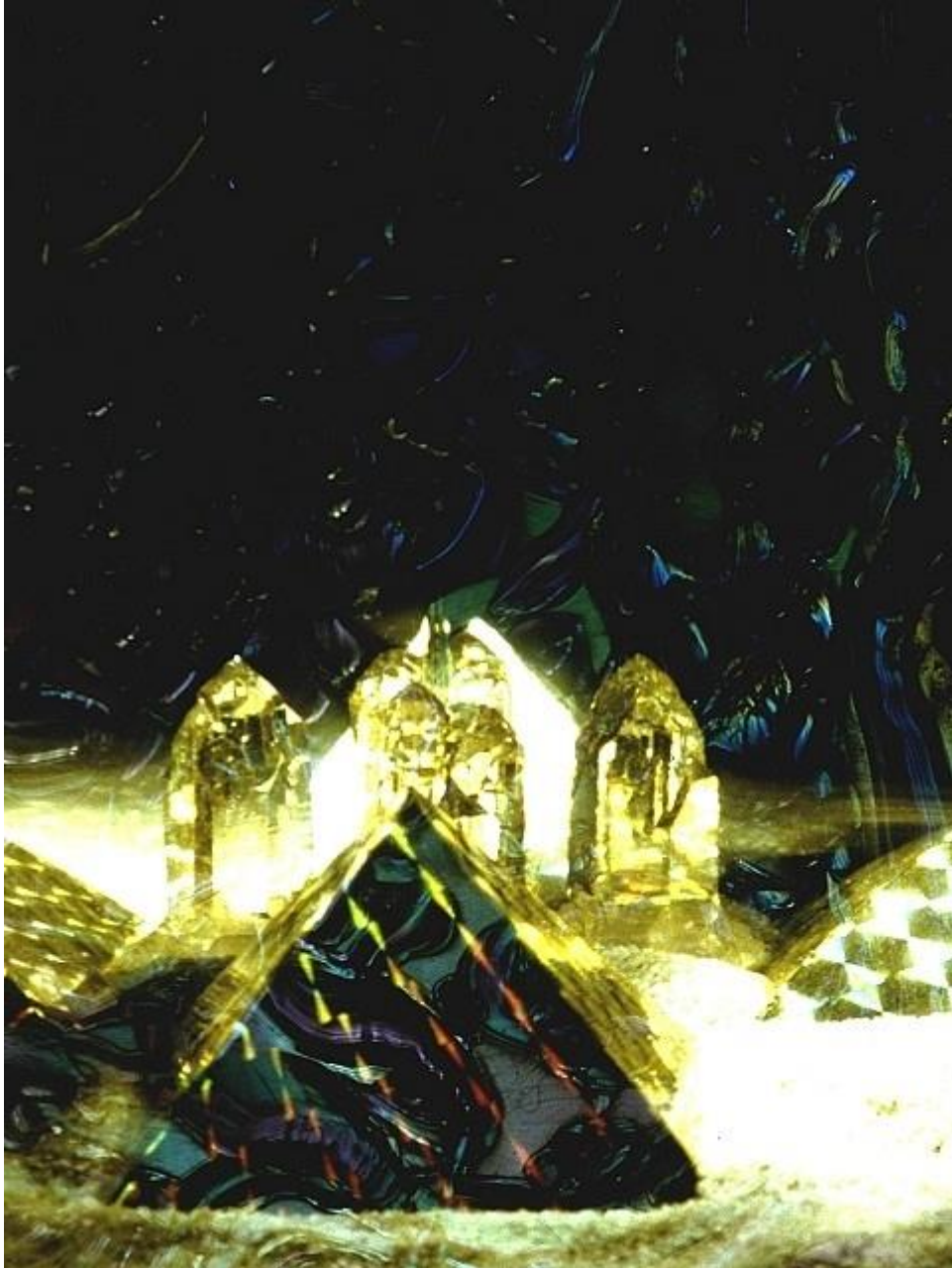
-- WANDERUNG --

*Doppeldia, das erste Foto zeigt einen Feldweg, das zweite
einen Mauerriss auf einer Burgruine*



-- LEUCHTFEDERN --

*Mikroskopaufnahme von federartigen Mikrokristallen
durch zwei Polarisationsfilter*



-- PYRAMIDENLANDSCHAFT --

*Doppeldia, mit Folie beklebte Pyramiden aus Karton und drei Bergkristalle,
kombiniert mit der Aufnahme einer mit Acrylfarben
bemalten Glasplatte*



-- HOLZSPITTER --

Doppeldia, Holzsplitter vom Baumfällen kombiniert mit einer Aufnahme von Mikrokristallen



-- PFLANZEN --

*Doppeldia von Blumen, Blättern und
Pflanzenstängeln*



-- BLUMENWIESE --

Vierfachspiegelung, Gräser mit Blumen



-- ZUHAUSE --

Doppeldia, aufgenommen mit einem Semi-Fischaugen-Vorsatz und einem Prisma, kombiniert mit der Aufnahme von herbstlich-gelben Büschen und Pflanzen



-- EISBLUMEN --

*Eisblumen, fotografiert an einem einfach verglasten Fenster
eines alten Schuppens, Kontrast verstärkt*



-- GLASKUNST --

*Doppeldia, stark vergrößerter Ausschnitt einer gesprungenen Glasscheibe,
das zweite Dia zeigt eine neblige Herbstlandschaft*



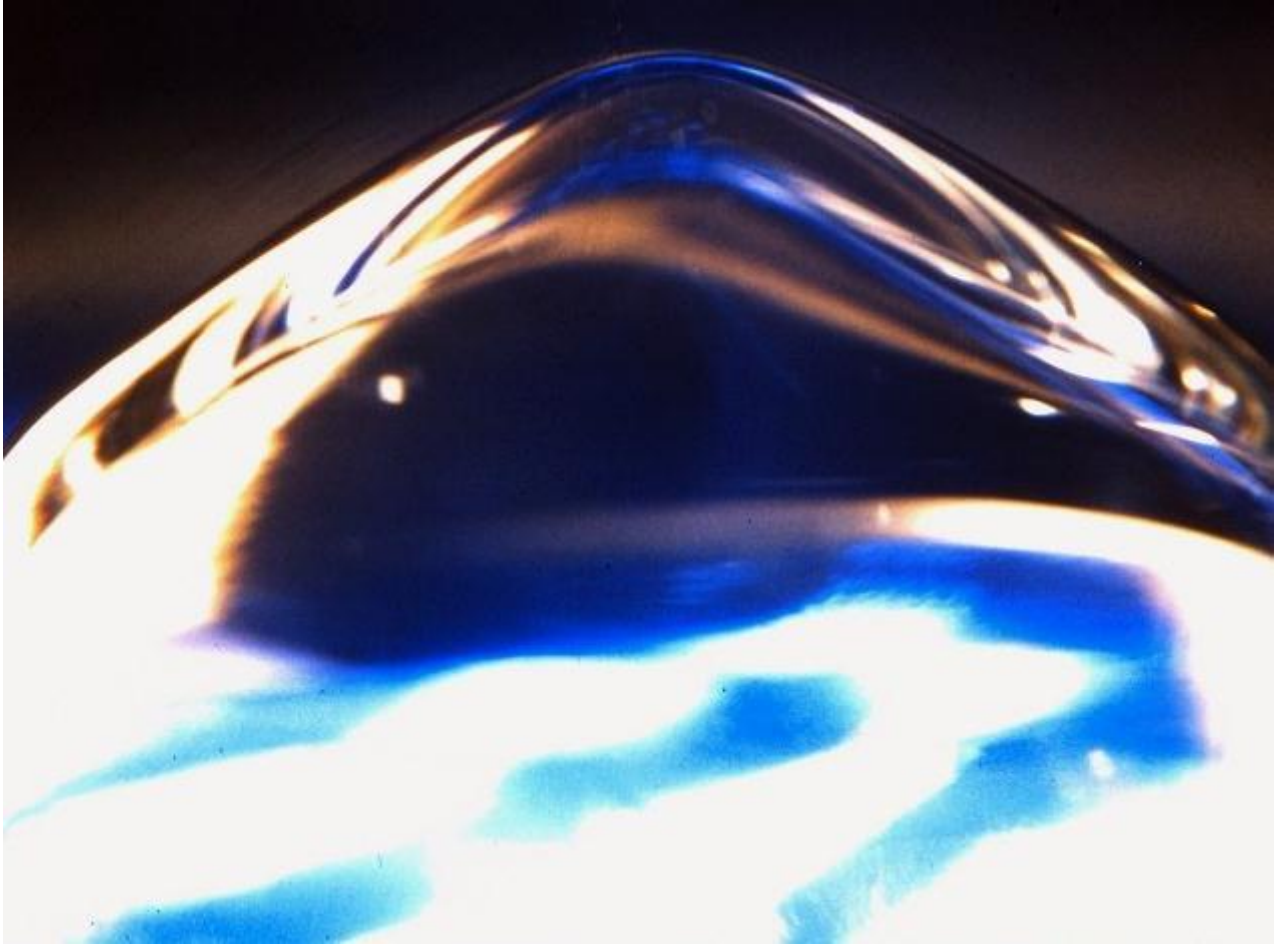
-- SONNENRAD --

*Doppeldia, drehendes Kirmeslicht eine Sekunde lang belichtet,
hinterlegt mit der Aufnahme von Mikrokristallen*



-- WOLKENTURM --

*Nahaufnahme eines etwa 1 cm großen Ausschnittes
einer grau-braunen Achatplatte*



-- GLASKUPPEL --

*Nahaufnahme im Inneren eines Glaskolbens
einer Glühlampe*



-- VULKAN BEI NACHT --

*Doppeldia, Mikrokristalle kombiniert mit
Pflanzen und Blüten*



-- GESPENSTISCHER WALD --

*Doppelbild, Waldlandschaft, im Hintergrund ein
Negativ von Bäumen*



-- VERGÄNGLICHKEIT --

*Doppelbild, ein Negativ von zwei Menschen, kombiniert mit
einem Dia von Laubblättern*



-- SCHIEFERPLATTEN --

*Vierfachspiegelung einer Uferbefestigung am Rhein mit
geschichteten Schieferplatten*



-- GEWITTERSTIMMUNG --

*Doppeldia, Schilf am Seeufer, kombiniert mit einem
Himmel voller dunkler Wolken*



-- WANDERSTIEFEL --

Drei Dias übereinander, alte Wanderstiefel auf einer Mülltonne, Kohlensäure im Wasserglas, und eine Nahaufnahme von Herbstblättern



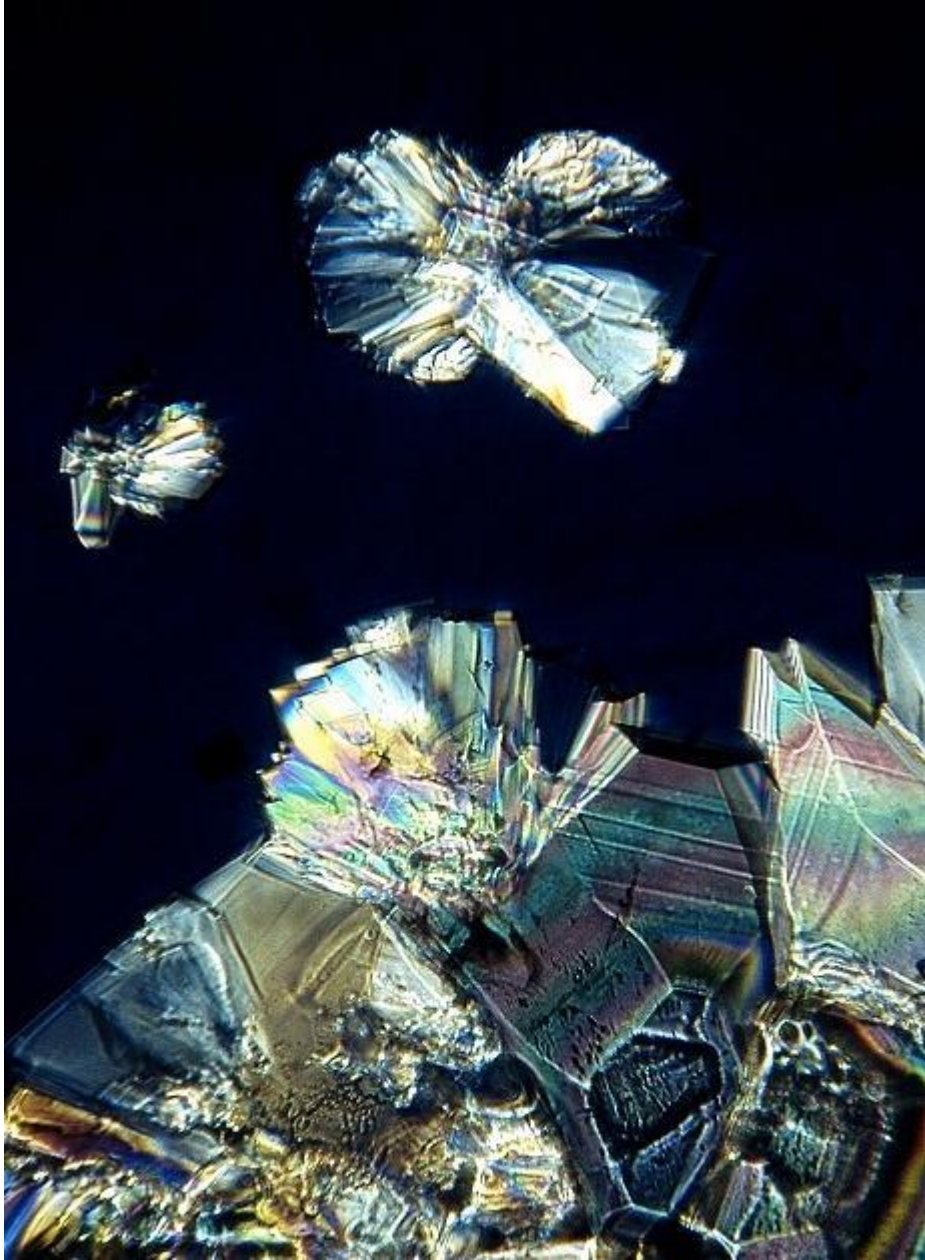
-- GEBURTSTAGSFETE --

Ein Negativ kombiniert mit Lichtern von der Kirmes



-- VEREISTE PFLANZEN --

Doppeldia, vereiste Blätter und Pflanzenstiele kombiniert mit einer Aufnahme blauer Blumen



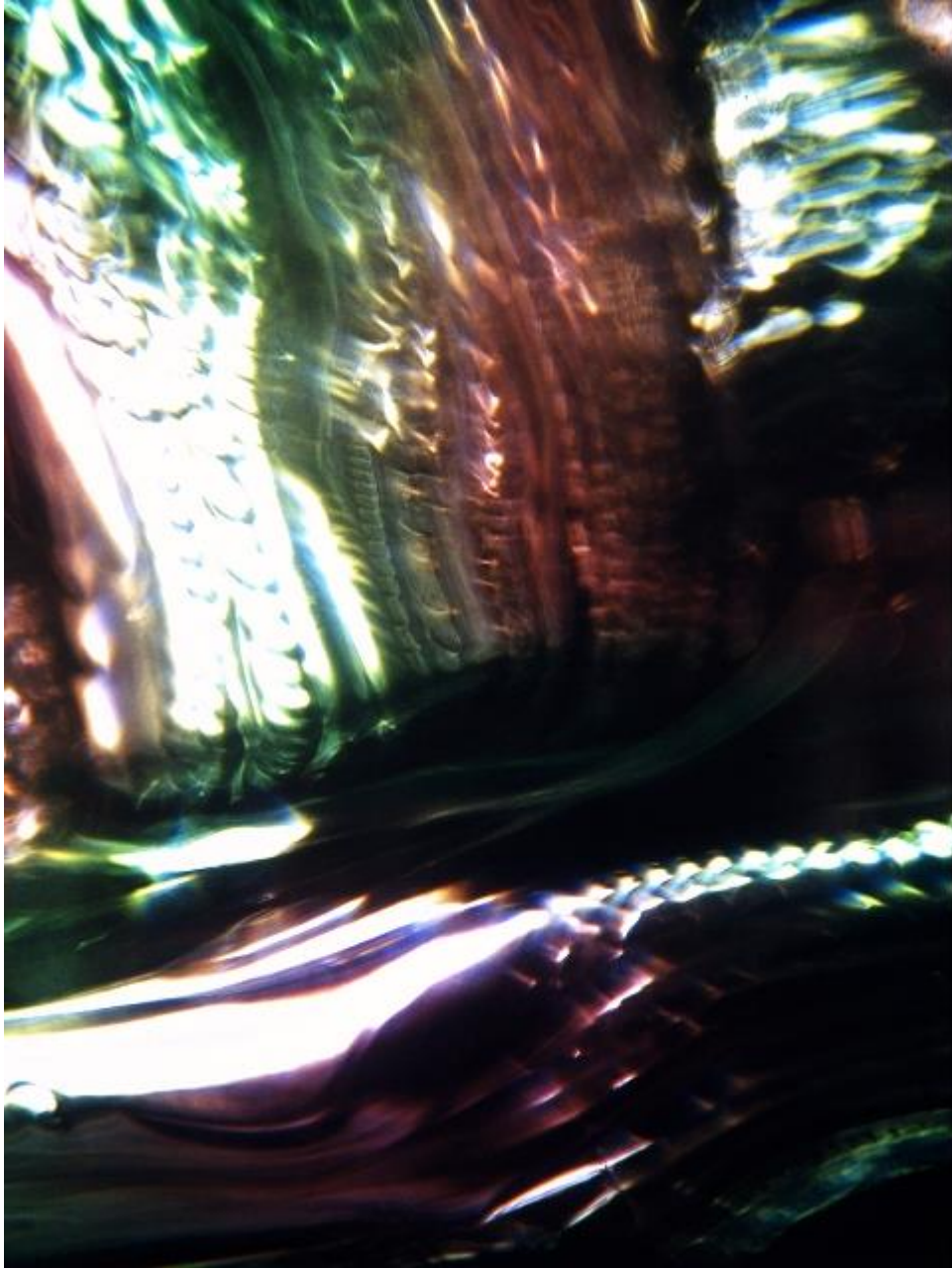
-- MIKROLANDSCHAFT --

*Eine Aufnahme von Mikrokristallen durch zwei
Polarisationsfilter*



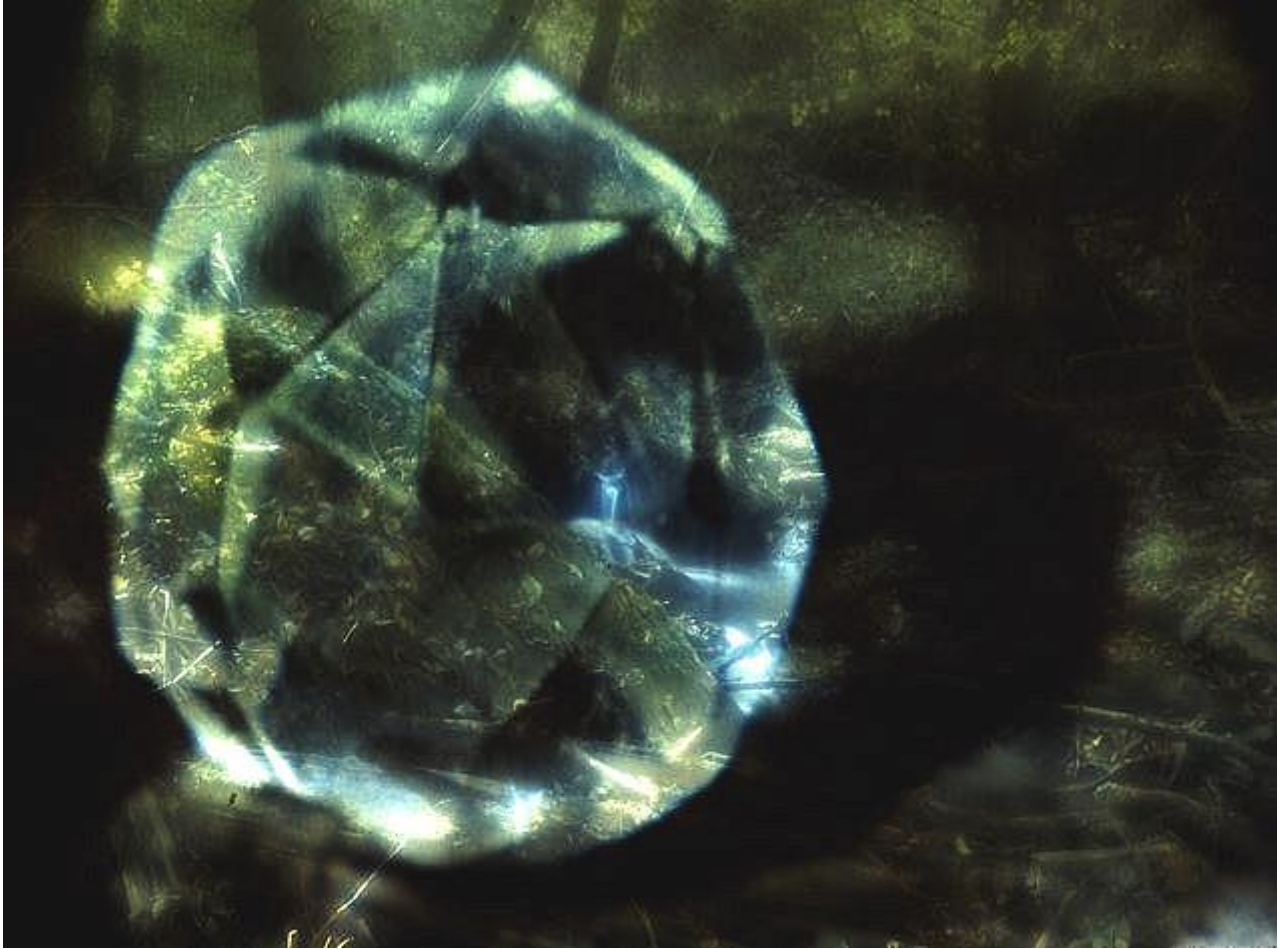
-- SANDSTEINKOPF --

*Doppeldia, reliefartiger Kopf aus Sandstein an einem alten Brunnen,
kombiniert mit verschwommenen Lichtern durch
einen Farbverlauffilter fotografiert*



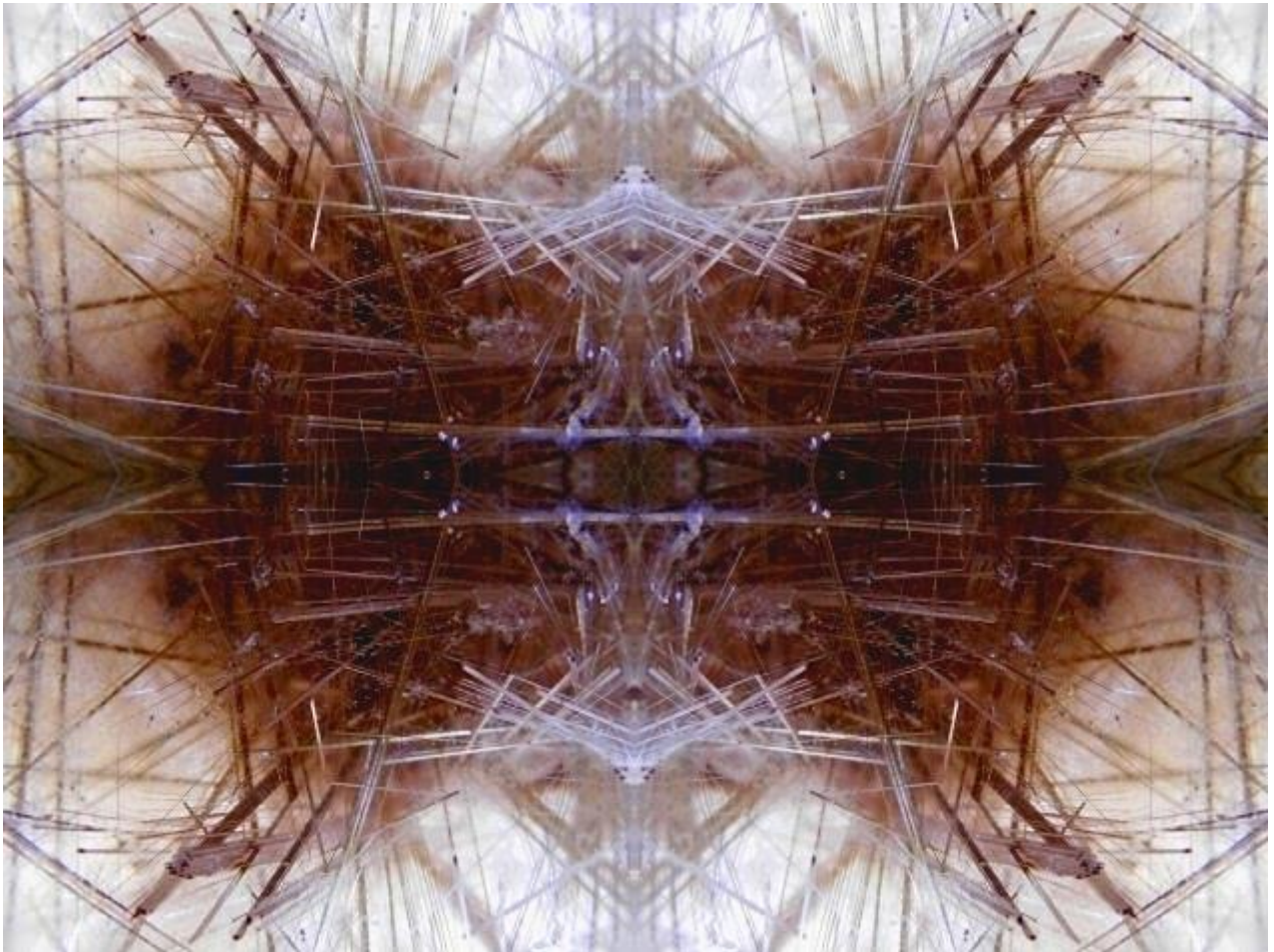
-- GLASFLUSS II --

*Makroaufnahme von Glasstrukturen hinterlegt mit
schillernder Metallfolie*



-- FACETTERTER KRISTALL --

*Ein 2 cm großer unregelmäßig facettierter heller Rauchquarzkristall
kombiniert mit der Aufnahme eines Baches im Wald*



-- RUTILQUARZ --

*Vierfachspiegelung, Nahaufnahme von nadelförmigen rostfarbenen
Rutilkristallen, eingeschlossen in klarem Bergkristall*



-- GLASPHANTASIE --

*Nahaufnahme des Glaskolbens im Inneren
einer zerbrochenen Glühbirne*



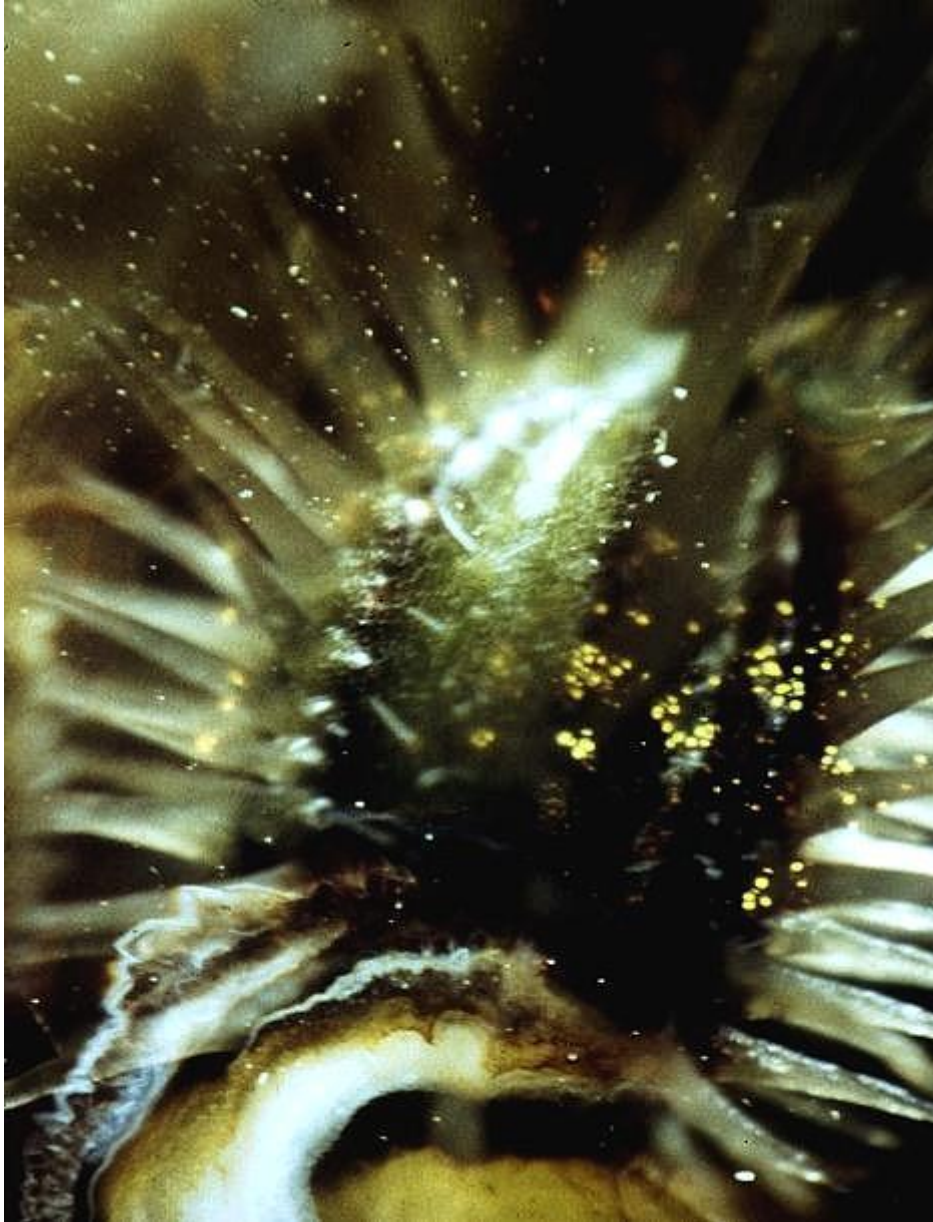
BACHLAUF II

Bachlauf im Wald, fotografiert mit Stativ und einem gelben Verlauffilter im Gegenlicht



-- KRISTALLDIADEM --

*Zweifachspiegelung, mehrere kleine facettierte
Kristalle auf Baumrinde*



-- STACHELFRUCHT --

Doppeldia, Nahaufnahme eines nur Millimeter großen stacheligen Samens kombiniert mit einer kleinen Achatplatte



-- WUNDERBLÜTE --

*Doppeldia, eine rosa Blüte kombiniert mit einer brennenden Wunderkerze,
fotografiert durch einen Spektralfilter*



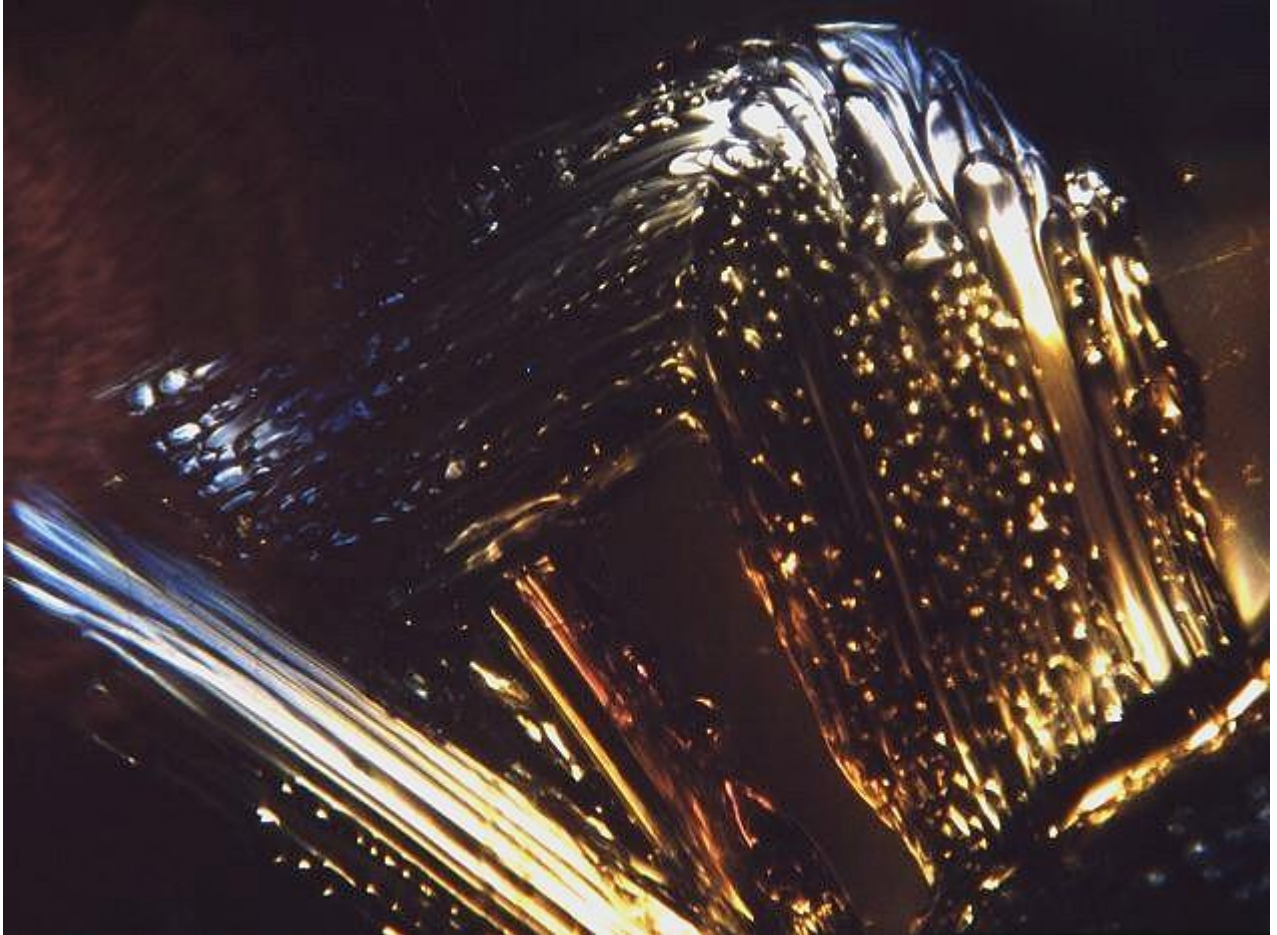
-- TREIBHOLZ --

Doppeldia, angeschwemmter Ast am Rheinufer, zwei vom Motiv her fast identische Dias wurden seitenverkehrt übereinander gelegt



-- EISBACH --

Doppeldia, vereistes Bachufer, kombiniert mit der Nahaufnahme durch ein durchsichtiges Kunststoffgehäuse



-- KLEBERSTRUKTUREN --

*Makroaufnahme, Kleber auf Glas, hinterlegt mit
Metallfolie, seitlich beleuchtet*



-- FERNSEHBILD --

*Fernsehbildschirm, fotografiert durch zwei Prismenfilter
und gelber Vorsatzlinse*



-- PSYCHOTROPE LANDSCHAFT --

*Doppeldia, Landschaft mit Baum, kombiniert mit
Acrylfarbe auf Glas*



-- UNTERWASSERWELT --

Doppeldia, Makroaufnahme von Schlieren im Glas, kombiniert mit unscharfer Aufnahme in einem mit Wasser gefülltem Glas



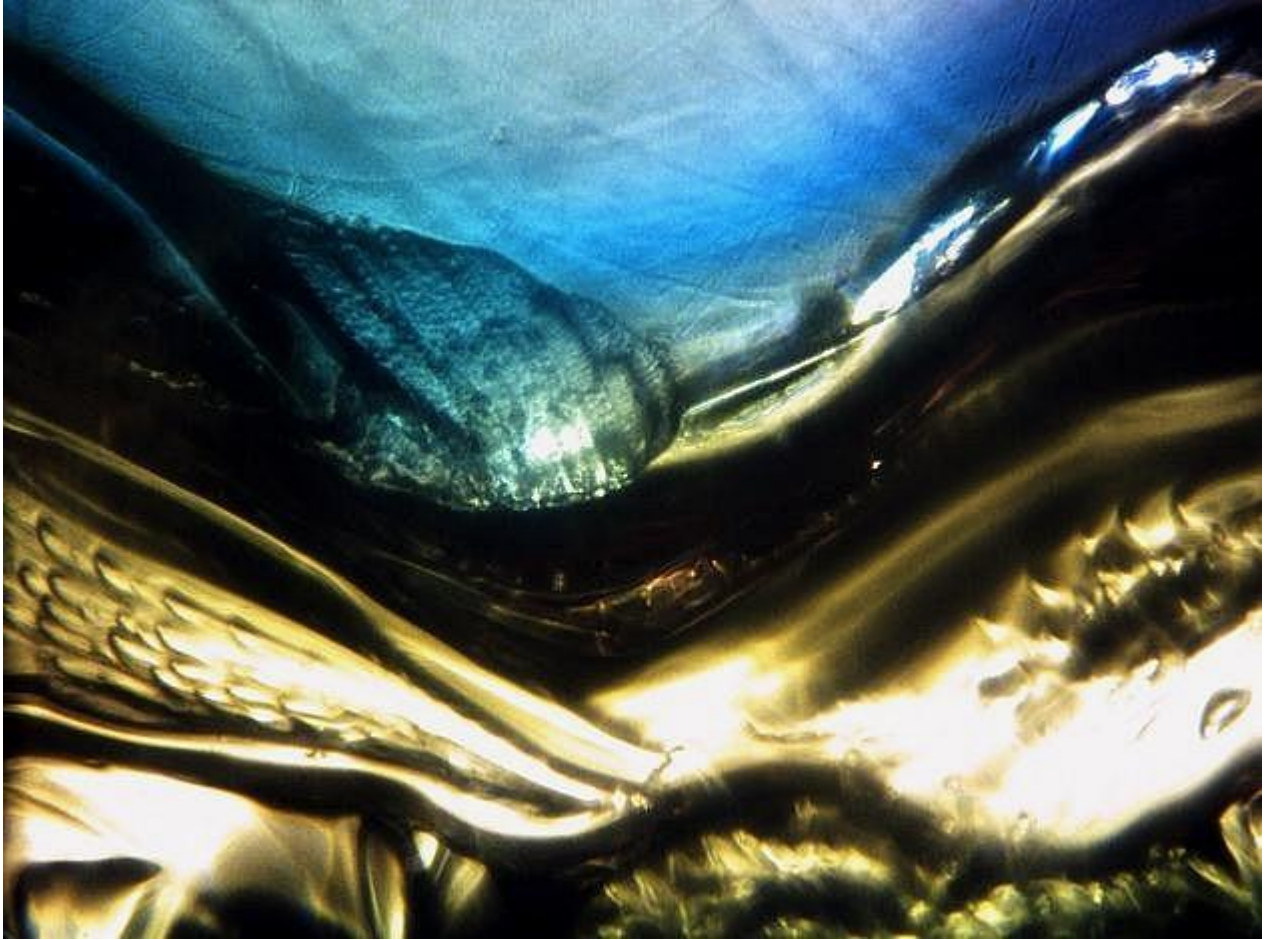
-- RHYOLITH --

Vierfachspiegelung einer Nahaufnahme des Minerals Rhyolith



-- RIESENRAD --

Auf der Kirmes durch ein Prismenfilter fotografiert



-- WELLENTAL --

*Nahaufnahme von Glasbruch, mit zwei verschiedenen
Lichtquellen beleuchtet*



-- BRENNENDER BAUM --

*Doppeldia, Aufnahme von Bäumen kombiniert mit der
Nahaufnahme einer Kerzenflamme*



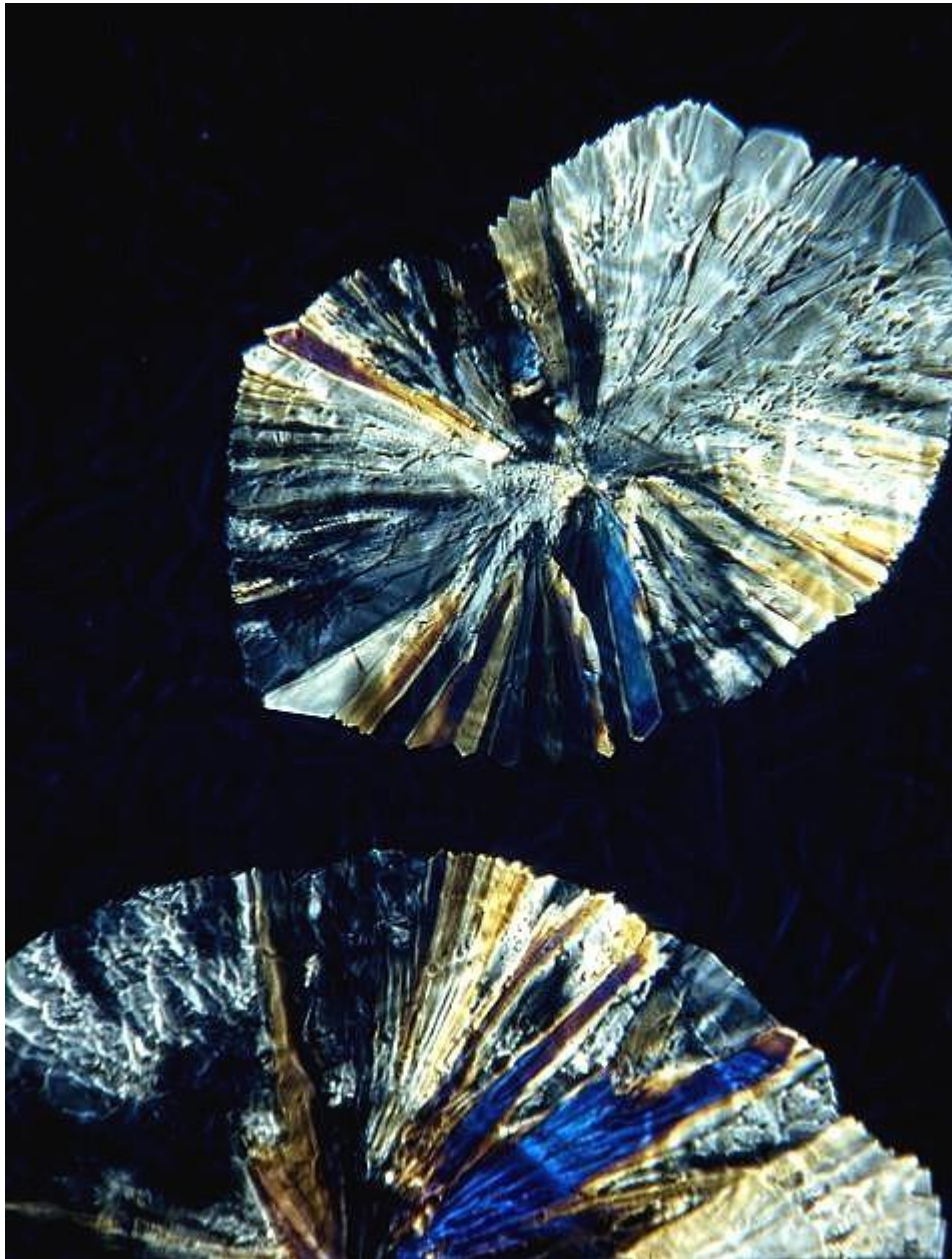
-- GRÜNER TRAUM --

*Durchsichtige Kunststoffolie auf Metallfolie,
dazwischen etwas Wasser*



-- HERBSTBLUME --

*Doppeldia, verwelktes Blatt kombiniert mit einer Blütenaufnahme
vor schwarzem Hintergrund*



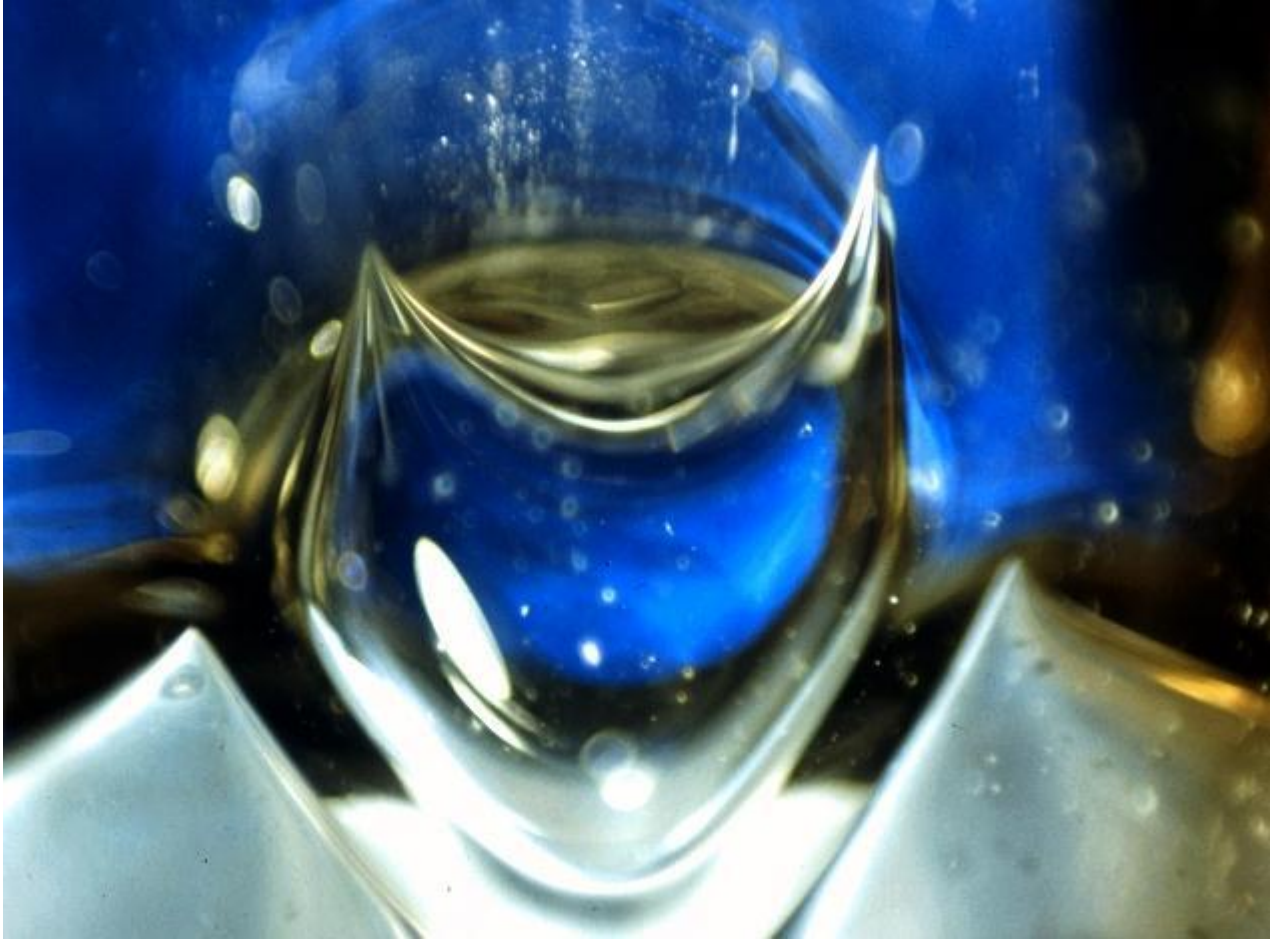
-- VITAMIN C KRISTALLE --

In Wasser gelöstes Vitamin-C-Pulver auf eine Glasplatte aufgetragen, nach dem Trocknen achtzigfach vergrößert durch zwei Polfilter fotografiert



-- WALDLANDSCHAFT --

Doppeldia, Waldlandschaft kombiniert mit einer Blüte die durch einen gelben Verlauffilter aufgenommen wurde



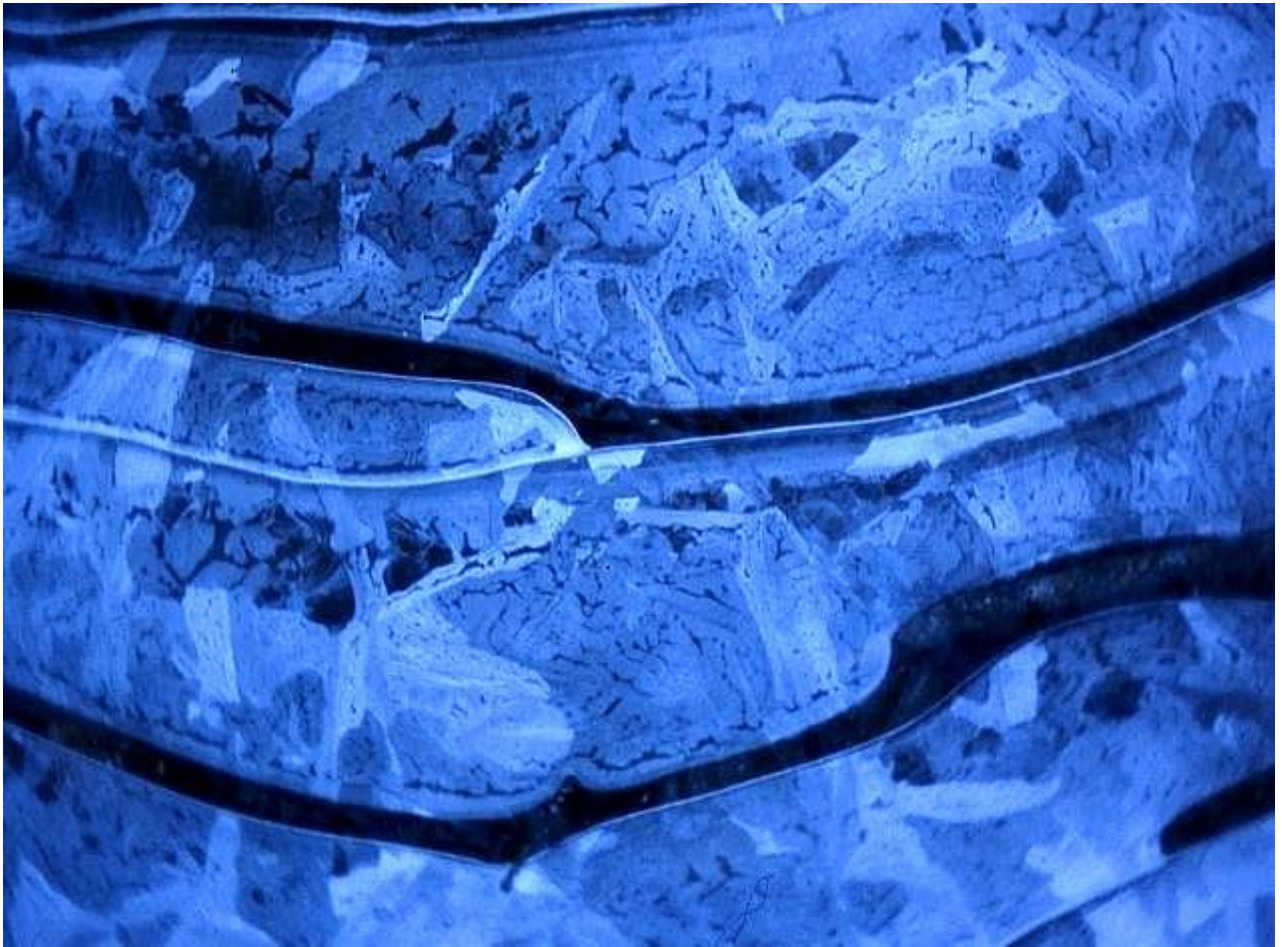
-- GLASPHANTASIE II --

*Nahaufnahme des Glaskolbens im Inneren
einer zerbrochenen Glühbirne*



-- BAUMSTÄMME --

Doppeldia, zersägte Baumstämme kombiniert mit der Aufnahme von Blüten



-- FROST --

*Nahaufnahme der Eisstrukturen einer gefrorenen Pfütze
durch einen Blaufiltervorsatz*



-- RHEINUFER --

*Vierfachspiegelung, Luftwurzeln von Büschen
und Bäumen am Rheinufer*



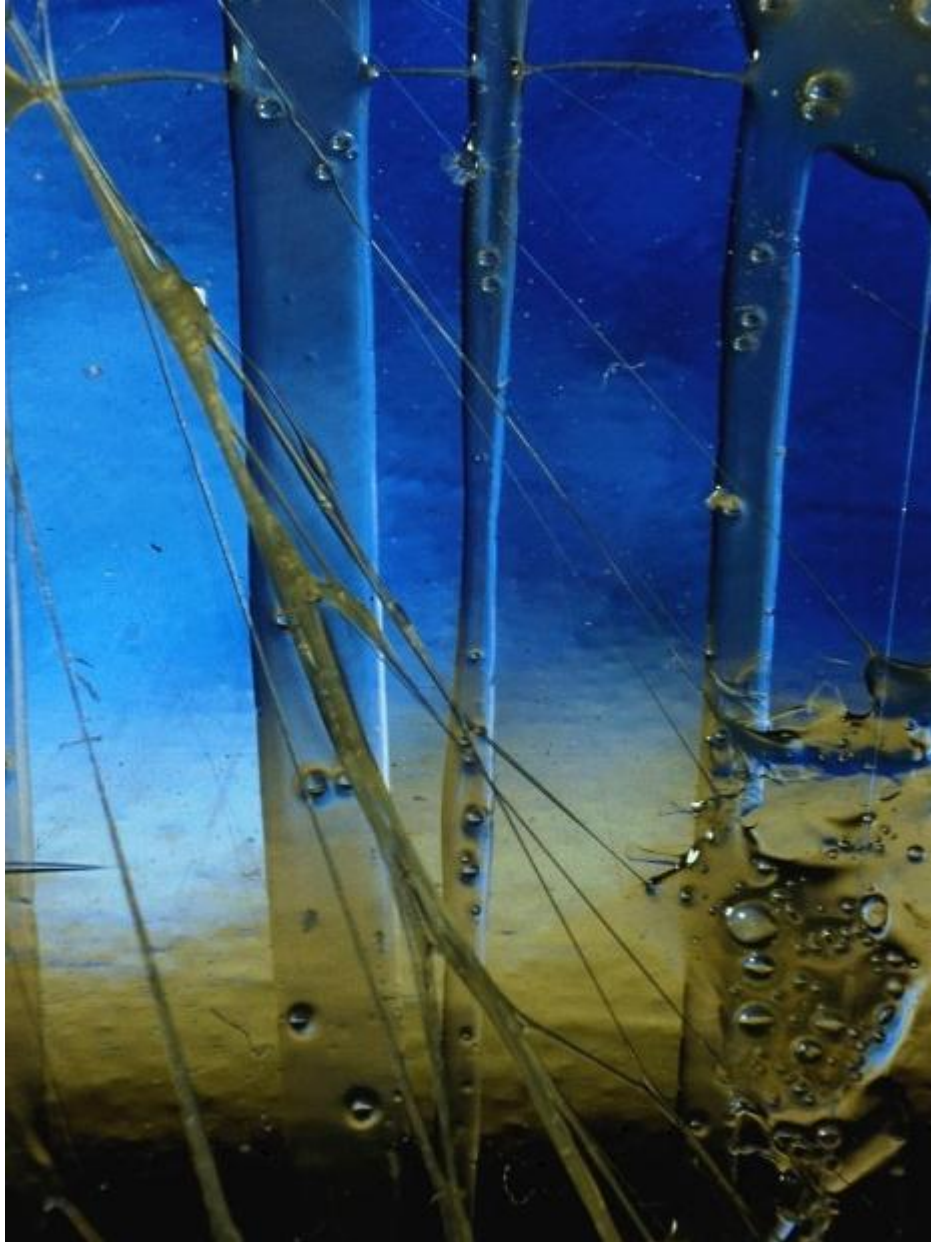
-- BLÜTENKELCH --

*Doppeldia, Nahaufnahme einer Blüte kombiniert mit
einem unscharfen Foto von Mikrokristallen*



-- NEBELWALD --

*Überbelichtete und durch Weichzeichner-Linse fotografierte
Aufnahme am Waldrand*



-- ABSTRAKTE KOMPOSITION --

Flüssigkleber auf Glas hinterlegt mit farbigem Hintergrund



-- UNTERWASSERWELT II --

*Verschwommene Nahaufnahme durch eine durchsichtige mit
Wasser gefüllte Blumenvase*



-- HERBSTSTIMMUNG --

*Doppeldia, zwei Aufnahmen von feuchtem Herbstlaub
übereinander gelegt*



-- FEENWALD --

*Doppeldia, ein unten gespaltener Baumstamm kombiniert
mit der Aufnahme von Mikrokristallen*



-- FELSSPALTE UNTER WASSER --

*Eine Mikroskopaufnahme von auskristallisierter
Natronlauge auf Glas*



-- WALDLICHTER --

Doppeldia, Waldboden kombiniert mit einer verschwommenen Aufnahme von Lichteffekten



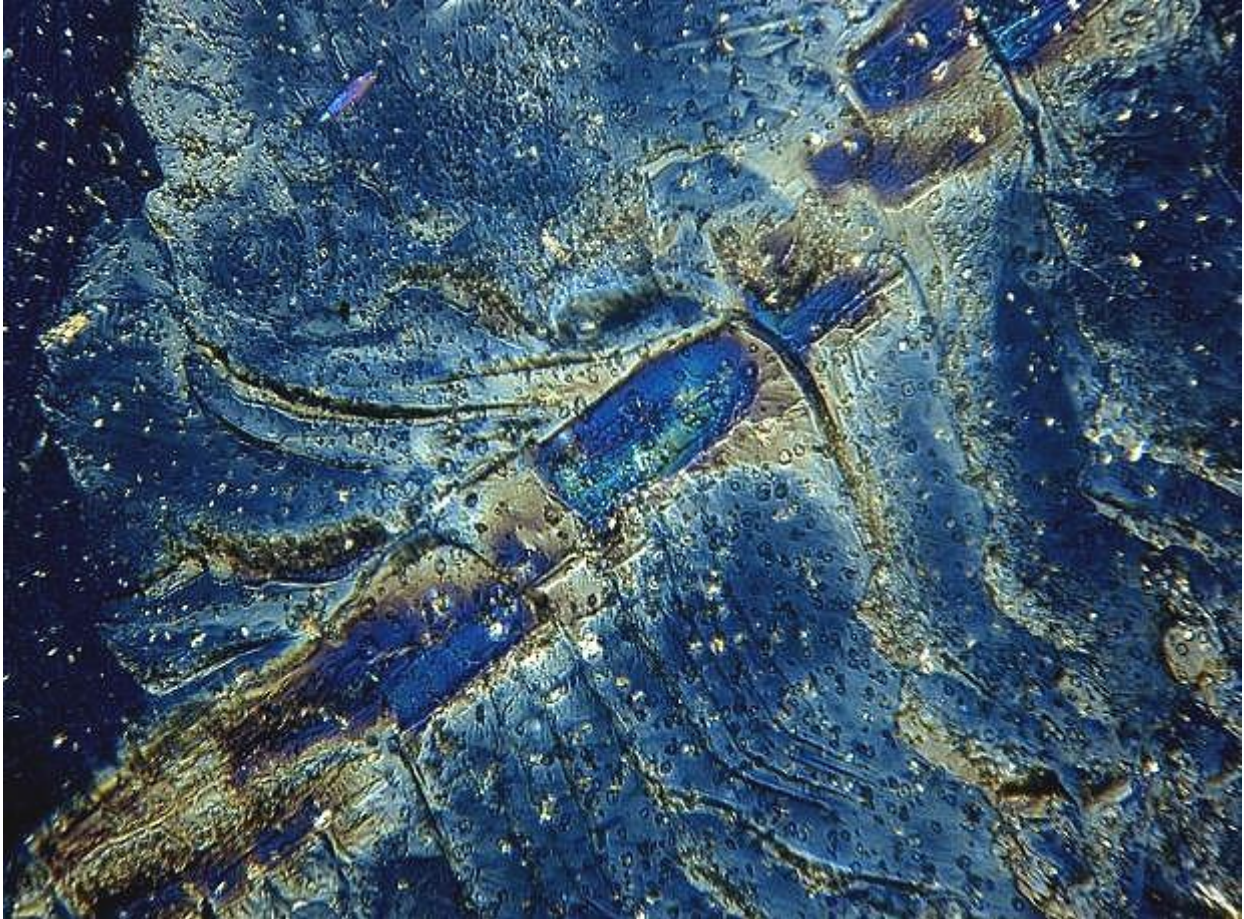
-- MENTAL UMNEBELT --

*Negativ von zwei Köpfen kombiniert mit einer Nahaufnahme
von Seifenblasen*



-- SAMENZAPFEN --

*Doppeldia, Nahaufnahmen eines Samenzapfens kombiniert mit
der Mikroskopaufnahme von gekreuzten Vogelfedern*



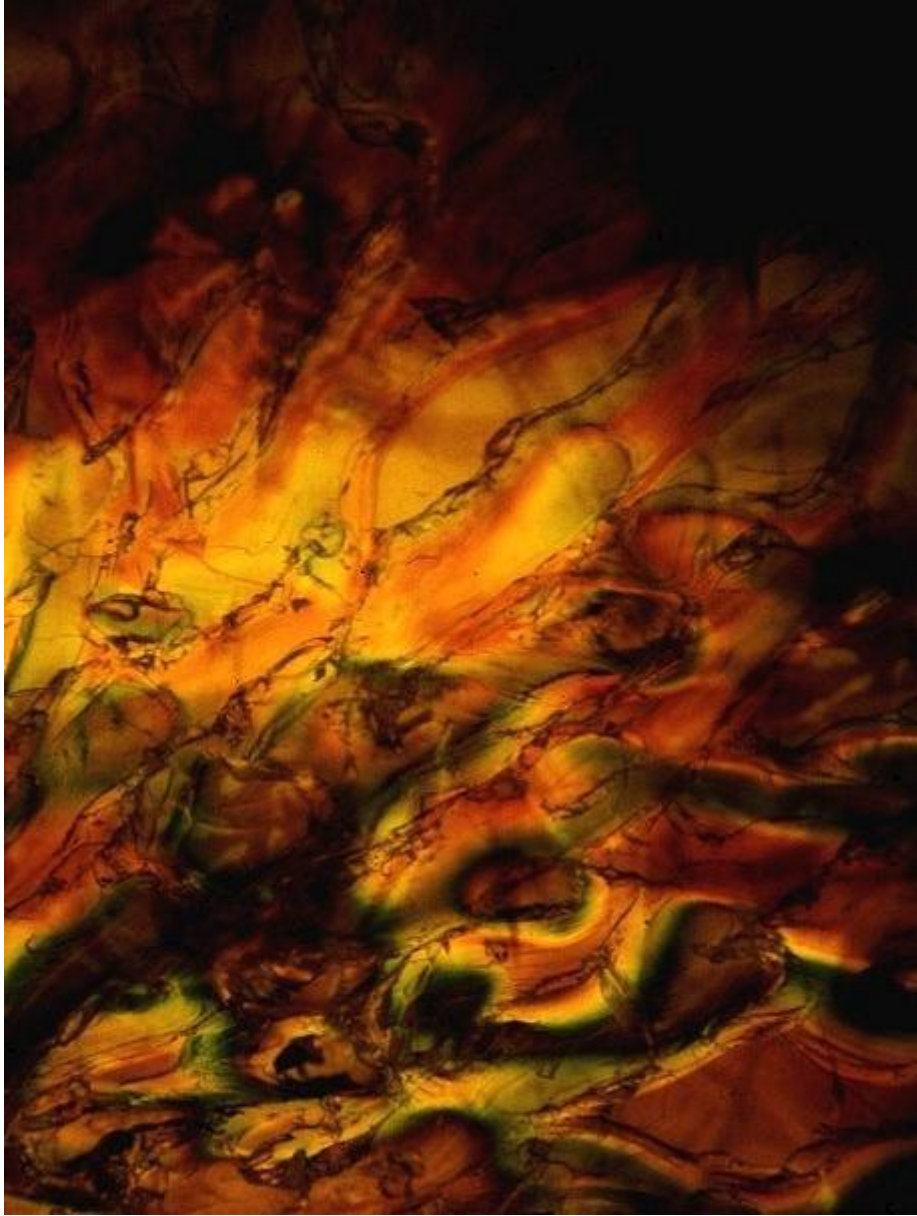
-- MIKROKOSMOS --

*Mikroskopaufnahme einer erstarrten und
auskristallisierten Flüssigkeit*



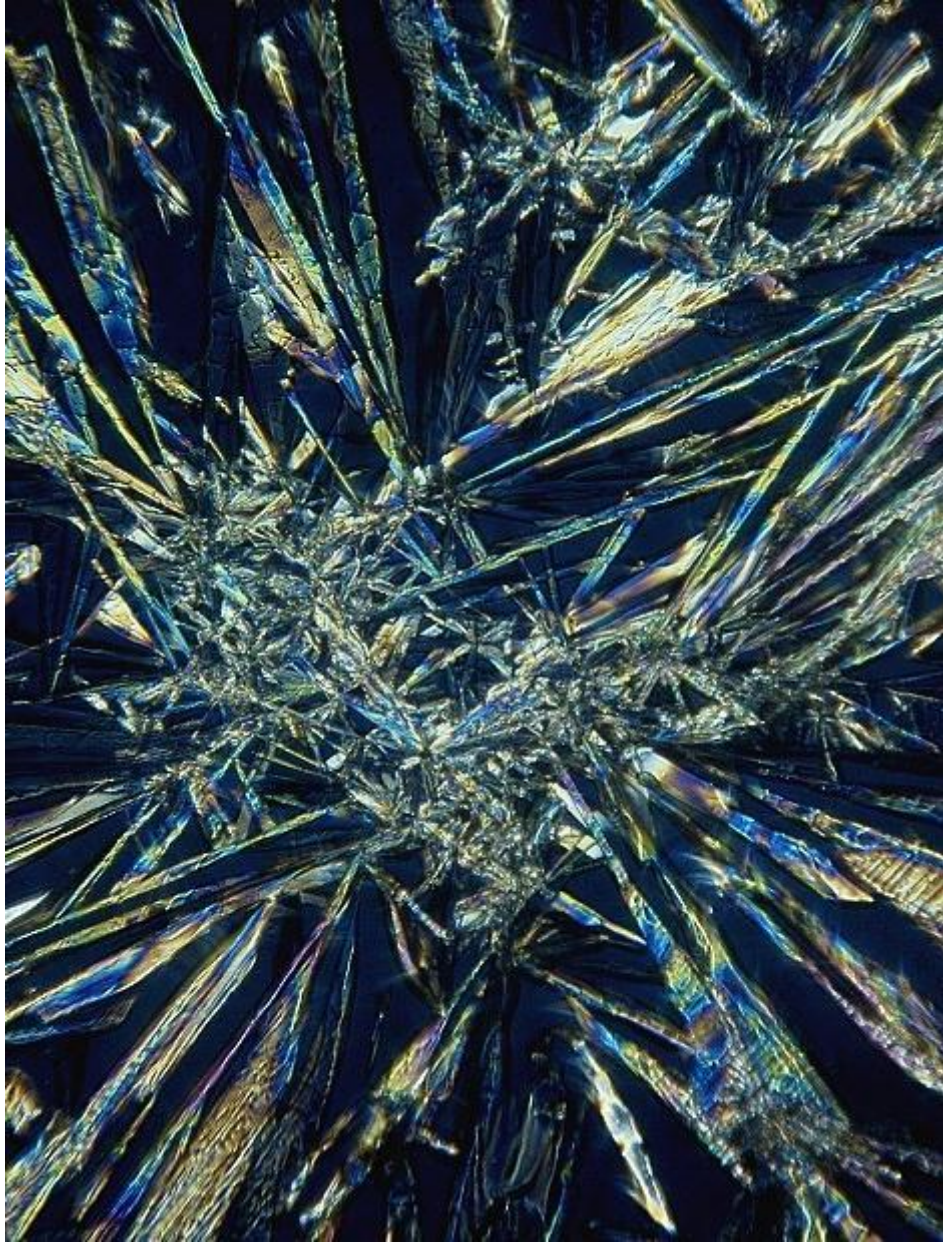
-- EKSTASE --

Doppeldia, zwei tanzende Frauen hintereinander, kombiniert mit der Aufnahme von Acrylfarbe auf Glas



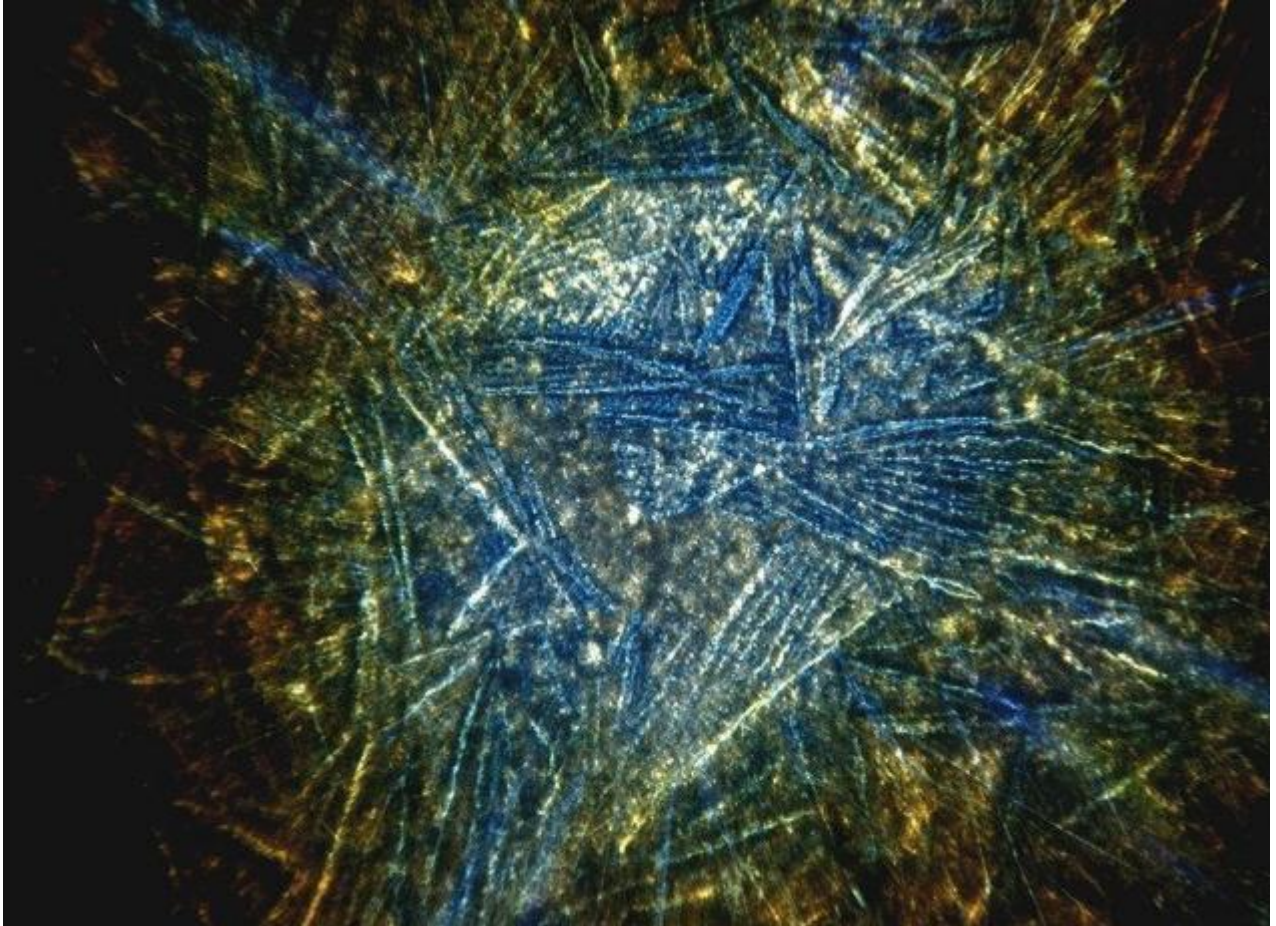
-- FARBENGLUT --

*Doppeldia, Nahaufnahme eines Reliefs an einer Glasvase, kombiniert
mit einem Foto von Acrylfarbe auf Pappe*



-- KRISTALLWELT II --

*Mikroskopaufnahme von kristallisierter Natronlauge
durch zwei Polfilter-Folien*



-- ABSTRAKTE KOMPOSITION II --

*Doppeldia, Mikroristalle kombiniert mit Holzspänen
auf dem Waldboden*